

MANUAL TÉCNICO DE DESTINO MICE

SANTANDER- CANTABRIA

GUÍA PROFESIONAL





01

POR QUÉ
SANTANDER Y CANTABRIA



CONOCERNOS, QUERERNOS
4

02

DESTINO
IDEAL



EN CUALQUIER ÉPOCA: PERFECTO
10

03

CONVENTION BUREAU
SANTANDER



PODEMOS AYUDARTE
16

04

CONEXIONES
SANTANDER



CÓMO LLEGAR
22

05

ELIGE TU
ESPACIO



SEDES · ESPACIOS SINGULARES
26

06

ALOJAMIENTOS
HOTELES



SANTANDER 40
CANTABRIA 40

07

GASTRONOMÍA
ÚNICA



GASTRONOMÍA · LOS IMPRESCINDIBLES
52

08

LOS
IMPRESINDIBLES



SANTANDER 70
CANTABRIA 76

09

SOSTENIBILIDAD
Y LEGADO



98

10

SERVICIOS
COMPLEMENTARIOS



DIRECTORIO COMPLETO
102

11

DICCIONARIO
CÁNTABRO



HABLA COMO NOSOTROS
108

12

CONTACTO 112

¿Por qué Santander y Cantabria

Santander, eres novia del mar. Así lo immortaliza la letra de un conocido bolero y lo convalida el visitante nada más poner pie en la ciudad. Porque la capital de Cantabria no se entiende sin el agua del mar, sin su preciosa y admirada bahía y sin sus reconocidas y apreciadas playas de arena fina.

Pero tampoco lo haría sin la calidez de sus gentes, de particular hablar cantarina y el paciente encuentro entre ese mar y la montaña que asoma en la distancia para dibujar un entorno de singular belleza paisajística que se extiende por una región que cuenta con más de 250 km de costa y numerosas joyas naturales, incluido Costa Quebrada, un vasto, sobrecogedor y atractivo territorio litoral, reconocido como Geoparque Mundial de la UNESCO que permite presenciar la geología en acción y descubrir de un modo sencillo y directo el origen y la evolución de nuestra tierra.

***Santander, abierta a una Cantabria infinita.
¿Te lo vas a perder?***







La cultura, en el centro

Santander es cultura. Así lo atestigua desde antes de mediados del siglo XX la **Universidad Internacional Menéndez Pelayo (UIMP)** y el **Festival Internacional de Santander (FIS)** y hoy lo refrenda el **Centro Botín** y la diversidad de museos y espacios culturales repartidos por toda la ciudad.

Considerada la octava ciudad cultural de España, Santander aspira a mejorar esta relevante posición de la mano de nuevos proyectos ya en marcha marcados por la calidad y la innovación: **Faro Santander**, la nueva iniciativa de ocio y cultura que Banco Santander proyecta en su antigua y emblemática sede principal del Paseo Pereda; el **Museo de Arqueología y Prehistoria de Cantabria (MUPAC)** o el centro asociado al **Museo Reina Sofía-Archivo Lafuente**.

En Cantabria la cultura tiene muchas más caras: la **mayor densidad de cuevas con arte rupestre del mundo con 10 cavidades declaradas Patrimonio de la Humanidad**, **Caminos de Peregrinación declarados Patrimonio Mundial por la UNESCO**, fiestas populares, monasterios y aldeas...



De buena mesa

En Santander y Cantabria **se come muy bien**. Lo dicen los expertos y gastronómicos y lo confirma una cocina de merecidos galones cosida como pocas a productos, haberes y saberes locales.

Una gastronomía con **identidad propia y reconocida calidad** con cinco restaurantes con estrellas michelín y doce restaurantes con soles repsol. Pero también podrás encontrar modestas casas de comidas, tabernas, bares y restaurantes que saben muy bien lo que se cocinan.

Porque no olvidemos que aquí somos de sobar anchoas y de destilar orujo; de elaborar quesos, sobaos y quesadas; de endulzarnos la vida con hojaldres, corbatas o pantortillas; y de comer cocidos en invierno, bonito en verano y rabas todo el año.



Orgullosos de nuestras tradiciones

No hace falta tener ocho apellidos cántabros para sentirse orgulloso de ser de aquí, de la **tierra**.

Somos de remar en trainera, de abrir velas en la mar y de cabalgar con la tabla sobre las olas; de jugar a los bolos en la bolera, a las palas en la playa o al golf en bellos campos a pie del mar o de las montañas; de cantar montañesas y marineras allá donde podemos y nos dejan; de pito, tambor y pandereta.

Somos de **Caminos de Peregrinación declarados Patrimonio Mundial por la UNESCO** y de Fiestas de Interés Turístico Nacional como La Vijanera en Silió. Somos de vestir traje montañés o campurriano y de andar en albarcas por los praos; y de pisar la arena de día y contemplar las estrellas por la noche.



Un entorno natural y maravilloso

Sin aglomeraciones, Santander es la puerta para adentrarse en el gran espectáculo de la Naturaleza que ofrece Cantabria.

Un destino verde y poco masificado ideal para conocer espacios y recursos únicos y singulares como el **Parque de la Naturaleza de Cabárceno**, una antigua explotación minera a cielo abierto situada muy cerca de Santander en la que cientos de especies de animales viven en semilibertad; **El Soplao**, una de las grandes maravillas de la geología accesible para todo tipo de público; o la majestuosidad de los **Picos de Europa**, en cuyo corazón el **Teleférico de Fuente Dé** transporta al visitante a más de 1.800 metros de altura para apreciar un paisaje de inmensa belleza.



Un destino mediano, cómodo, moderno y sostenible

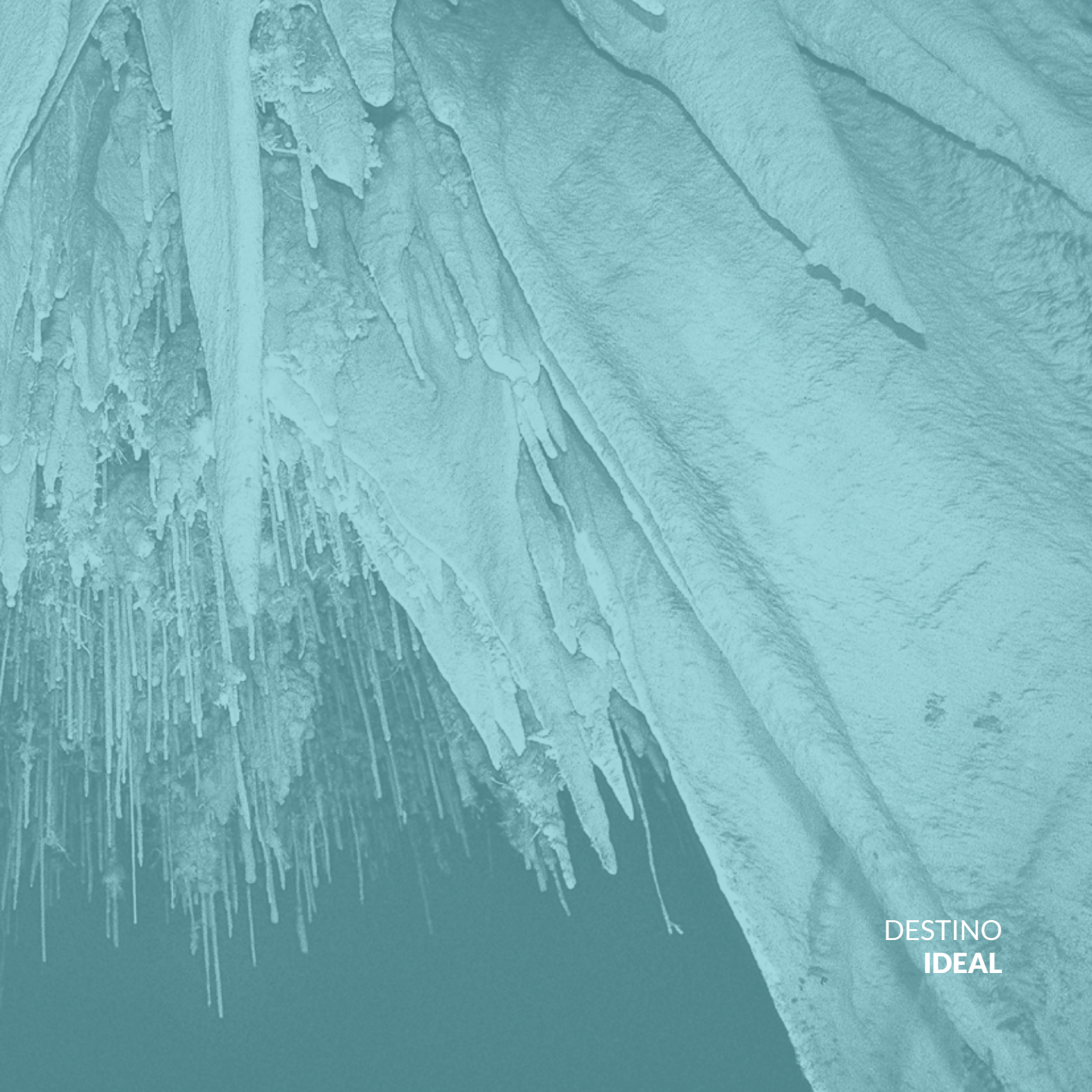
En Santander y Cantabria, **todo está a un paso**. Un destino de tamaño medio, cercano, cómodo y accesible; moderno, cosmopolita y sostenible; tecnológico y seguro; y al borde del mar y de las montañas.

Una ciudad y una región que, además, se presentan **comprometidas con los objetivos de desarrollo sostenible y convencidas de que la actividad congresual supone una excelente oportunidad para generar riqueza local y abrirse al mundo**.

Un ambiente creativo e innovador dotado de una variada oferta de infraestructuras y sedes singulares y de una amplia red de organizaciones profesionales especializadas en el sector MICE que hacen de Santander y Cantabria el lugar perfecto para celebrar reuniones, congresos y otros eventos corporativos.







DESTINO
IDEAL

Santander y Cantabria

En cualquier época d



Otoño



Invierno



DESTINO IDEAL

del año



Primavera



Verano

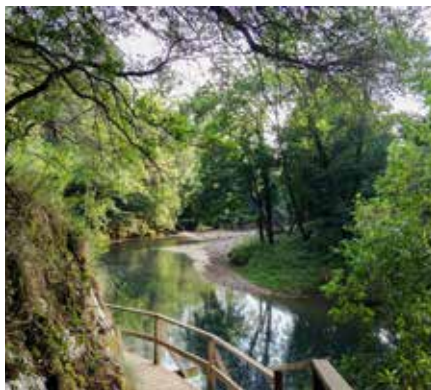


En cualquier época del año

Por su ubicación, Santander disfruta de un clima templado y sin extremos que hace que cualquier época del año sea adecuada para visitarla. Brille el sol, predominen las nubes o caiga la lluvia que pinta de verde a toda Cantabria.

Otoño

Tras el bullicio propio de los meses estivales, el **Festival de Cine de Santander** marca el inicio de un trimestre acostumbrado a mareas espectaculares y atardeceres de ensueño. Un buen momento para disfrutar del **Anillo Cultural** –tres centros expositivos y una ruta guiada–, de parques y de largos y apacibles paseos con la bahía y el rumor de las olas por testigos. Pero también para descubrir **Comillas**, **Santillana del Mar**, **Bárcena Mayor**, **Potes** y otros muchos pueblos y lugares pintorescos que te atraparán desde el primer momento.



Invierno

Con el frío, es habitual que los días en el que el gris del mar se confunde con el del cielo dejen estampas tan bellas como impresionantes. El rugir del mar batiendo con fuerza contra los acantilados abre paso a un entorno más urbano y animado dominado por la cultura, el ocio y el aroma a castañas asadas. Y por qué no, pisotea la **nieve en Alto Campoo** y descubre el nacimiento del **río Ebro**; disfruta del cocido típico del **valle de Liébana**, visita **Castro Urdiales**, **Laredo** y otras villas marineras o explora la **Cueva de Altamira**.



Primavera

Santander y Cantabria florecen con la primavera y recobran el color y la luz de los días cada vez más largos y las noches más cortas. Una estación que alumbra nuevos manjares en la cocina –es temporada del verdel o caballa, de la anchoa, de las sardinas y también del bonito– y el placer de pasear y de disfrutar al aire libre de terrazas pegadas a los centros urbanos o a la arena de las playas.





Y ven en verano a disfrutar

Sin los rigores climáticos de otras latitudes, la región se abre de día y de noche y de par en par a las diferentes y muy variadas propuestas de ocio, cultura y entretenimiento que dan significado y sentido a una programación sin apenas fechas libres en el calendario. Ven a disfrutar de Santander y de una Cantabria infinita.



Castellón de la Plana

ADORA CALVO

EDUARDO CASTILLO
ALVARADO

A MAS Y

ESTELA BARRA



...o lado del m...

**SANTANDER
CONVENTION BUREAU**

¿Cómo podemos ayudarte?

CANDIDATURAS

APOYO INSTITUCIONAL

Apoyo institucional a través de una carta y/o vídeos de apoyo del alcalde de la ciudad, del presidente del Gobierno de Cantabria y/u otros representantes institucionales locales. Así como la posibilidad de acompañamiento en la presentación o defensa de la candidatura

ASESORAMIENTO TÉCNICO

Asesoramiento técnico sobre sedes, infraestructura hotelera, recursos y servicios MICE del destino. Organización y acompañamiento en las visitas de prospección.

CONTENIDO Y MATERIAL AUDIOVISUAL

Contenido y material audiovisual para la presentación de la candidatura así como contenidos para ejemplos de programas de ocio y experiencias únicas en destino.

EVENTO CONFIRMA

ASESORAMIENTO TÉCNICO

Asesoramiento técnica, recursos y contenidos para actividades de RSC. Organización y acción. Asesoramiento en

CONTENIDO Y MATERIAL AUDIOVISUAL

Material turístico

PROMOCIÓN DEL EVENTO SOPORTES MUNICIPALES

Uso del espacio p

APOYO INSTITUCIONAL

Presencia institucional. Presencia institucional en clausura del evento

ADO

écnico sobre sedes, infraestructura hote-
servicios MICE en destino, así como sobre
programas de ocio, experiencias y activi-

compañamiento en las visitas de prospec-

en la tramitación de permisos municipales.

o promocional del destino.

ublicitario Municipal.

cional en acto de presentación del evento.
cional en los actos de inauguración y/o
to

FACILIDADES
TRANSPORTE

RECEPCIÓN Y
BIENVENIDA

MATERIAL
TURÍSTICO
PROMOCIONAL

OBSEQUIOS
PARA PONENTES

LLEGAR A SANTANDER

Asesoramiento para beneficiarse de las tarifas especiales con Iberia y Renfe para congresistas.

MOVERSE EN SANTANDER

Tarifas especiales para el uso de la red de autobuses del transporte urbano (TUS).

Cocktail ofrecido por el Ayuntamiento de Santander (Max. 100 pax) con motivo de la celebración de un congreso/reunión profesional. El acto tendrá lugar en una sede municipal, preferentemente en el Palacio de la Magdalena.

La prestación de este servicio es incompatible con la aplicación de otros posibles beneficios o prestaciones. Las solicitudes se atenderán por orden de petición y su confirmación estará sujeta a disponibilidad presupuestaria anual.

Asesoramiento en la tramitación de permisos municipales.

Guía del Congresista / Mapa de Santander.

Para congresos y reuniones profesionales de más de 400 asistentes se ofrecerá la posibilidad de instalar un punto de información turística en la sede del evento. "Sujeto a disponibilidad"

Detalle para ponentes en unidades limitadas.

"Sujeto a disponibilidad"



SANTANDER CONVENTION BUREAU

Santander Convention Bureau es una iniciativa impulsada por el **Ayuntamiento de Santander** a través de la empresa municipal **"SANTANDER DESTINO"** y apoyada por el **Gobierno de Cantabria**.

Su objetivo es dar apoyo a los organizadores de congresos y eventos profesionales, así como potenciar la actividad MICE en Santander y Cantabria.

Proporcionamos **asesoramiento técnico** sobre los **recursos e infraestructuras** del destino; facilitamos el **contacto con las Organizaciones Profesionales** de Congresos de Cantabria y demás **proveedores locales**, imprescindibles en la organización de **eventos MICE**. También contamos con una serie de **servicios específicos** dirigidos a facilitar e impulsar la industria de congresos y reuniones en nuestro territorio.







**CÓMO
LLEGAR**



TREN



AUTOBÚS



AVIÓN
BILBAO

Aeropuerto de Sondika

A 75 MIN DE SANTANDER

[DESTINOS SEGÚN TEMPORADAS]

ALICANTE-ELCHE · ALMERIA
AMSTERDAM · ATENAS · BARCELONA
BRUSELAS · COPENHAGUE · DUBLIN
DUSSELDORF · EINDHOVEN
ESTAMBUL · FLORENCIA
FRANKFURT · FUERTEVENTURA
GRAN CANARIA · GRANADA-JAÉN
HAMBURGO · IBIZA · LANZAROTE
LISBOA · PORTUGAL · LONDRES ·
LUXOR · MADRID · MÁLAGA · VIENA
MANCHESTER · MARRAKECH ·
MENORCA · MUNICH · NAPOLES
OPORTO · PALMA DE MALLORCA
PARIS · PRAGA · ROMA · SANTIAGO ·
SEVILLA · TANGER · TENERIFE ·
VALENCIA · VENECIA · ZURICH



AVIÓN
SANTANDER

Aeropuerto Seve Ballesteros

A 10 MIN DE SANTANDER

[DESTINOS SEGÚN TEMPORADAS]

BARCELONA
BIRMINGHAM / INTERNACIONAL
BOLOGNA · BRUSELAS /CHARLEROI
DUBLIN · EDIMBURGO · GRAN CANARIA
GRANADA-JAÉN F.G.L. · IBIZA
JEREZ DE LA FRONTERA
LONDRES /STANSTED
MADRID
MÁLAGA
MANCHESTER · MARRAKECH
MENORCA
PALMA DE MALLORCA
SEVILLA
TENERIFE NORTE
TREVISO/S.ANGELO
VALENCIA · VIGO





SEDES & ESPACIOS
SANTANDER

Palacio de Exposiciones y Congresos

Ubicado no muy lejos de las playas de El Sardinero, a escasos metros de dos grandes infraestructuras deportivas como: el Palacio de Deportes de Santander y los Campos de Sport del Sardinero. Esta moderna infraestructura recibió el VII Premio de Arquitectura y reúne en sus cerca de 10.000 m2 diferentes instalaciones acogedoras versátiles y funcionales capaces de albergar infinitas posibilidades de eventos, desde ferias, congresos, reuniones de trabajo, hasta exposiciones, conferencias y convenciones. El Palacio de Exposiciones cuenta con las certificaciones "Q" de Calidad y "S" de Sostenibilidad Turística.

~~~~~  
palaexpo@santanderdestino.es

Tel: 942 29 00 40

www.palaciodeexposicionesycongresos.es  
~~~~~



SALÓN	CAPACIDAD	LUZ	+INFO
SALÓN SARDINERO	2.660 m2		Megafonía general/Circuito de voz y datos/Climatización Paneles móviles acústicos
SALÓN BAHÍA	2.450 m2		Mesa presidencia hasta 8 pax/Megafonía general/Circuito de voz y datos Climatización/Paneles móviles acústicos
SALÓN DE ACTOS	275 pax		2 de cabinas de traducción/Circuito de voz y datos/Climatización Proyección de datos a través de ordenador/ Megafonía general
SALA DE REUNIONES	28 pax		
TERRAZA	2.660 m2		



Palacio de La Magdalena

Construido entre 1909 y 1911, por suscripción popular, para albergar a la familia real española, el Real Palacio de La Magdalena es sin duda el edificio más emblemático de la ciudad. Situado en lo alto de la península homónima, frente a la isla de Mouro, sus instalaciones han sido renovadas para adaptarse a las nuevas tendencias en celebración de eventos.

La versatilidad de sus diferentes salas del Palacio y sus Caballerizas Reales permiten organizar desde pequeñas reuniones en salas privadas, cócteles para más de cien personas en el Hall Real con terraza y vistas al mar, hasta conferencias de 350 personas en el Paraninfo que se encuentra en el mismo recinto.

palaciomagdalena@santanderdestino.es

Tel: 942 203 084

www.palaciomagdalena.com



Palacio de La Magdalena

PLANTA BAJA

COMEDOR 1 • COMEDOR 2 • SALA • PRENSA • SALA ESTE

PLANTA PRINCIPAL

SALÓN	CAPACIDAD	+INFO
HALL REAL	127,62 m2	80 plazas en formato aula · 120 plazas cóctel * Sistema Bosch DICENTIS de conferencia Sistema Micrófonos Inalámbricos de Mano, Solapa o Diadema CCTV (Circuito Cerrado de TV) Un codificador o decodificador AV sobre IP confiable y de alto rendimiento que transporta video 4K60 de Crestron WIFI · Circuito de voz y datos
COMEDOR GALA	153,66 m2	36 plazas mesa de Gala * Sistema Bosch DICENTIS de Conferencias y Traducción Simultánea Sistema Micrófonos Inalámbricos de Mano, Solapa o Diadema. Bajo petición CCTV (Circuito Cerrado de TV) Un codificador o decodificador AV sobre IP confiable y de alto rendimiento que transporta video 4K60 de Crestron WIFI · Circuito de voz y datos
SALÓN DE BAILE	106,26 m2	90 plazas en formato aula * Sistema Bosch DICENTIS de Conferencias y Traducción Simultánea. Sistema Micrófonos Inalámbricos de Mano, Solapa o Diadema. CCTV (Circuito Cerrado de TV) Un codificador o decodificador AV sobre IP confiable y de alto rendimiento que transporta video 4K60 de Crestron. WIFI · Circuito de voz y datos.
SALA BRINGAS-RIANCHO	153,66 m2	130 plazas en formato aula * Sistema Bosch DICENTIS de Conferencias y Traducción Simultánea. Sistema Micrófonos Inalámbricos de Mano, dos de Solapa o Diadema. CCTV (Circuito Cerrado de TV) Un codificador o decodificador AV sobre IP confiable y de alto rendimiento que transporta video 4K60 de Crestron. WIFI
AUDIENCIAS DE LA REINA	37,70 m2	34 plazas en formato aula * Sistema Bosch DICENTIS de conferencia Sistema Micrófonos Inalámbricos de Mano, Solapa o Diadema CCTV (Circuito Cerrado de TV) Un codificador o decodificador AV sobre IP confiable y de alto rendimiento que transporta video 4K60 de Crestron WIFI
ANTESALA DE AUDIENCIAS		8 plazas en sofá Superficie 42,84m2 WIFI
AUDIENCIAS DEL REY	38,80 m2	8 plazas en mesa de reunión WIFI

*Otros formatos consultar

SALÓN	CAPACIDAD	+INFO
AULA DE INFANTES	48,28 m2	34 plazas en aula Sistema Bosch DICENTIS de conferencia Sistema Micrófonos Inalámbricos de Mano, Solapa o Diadema CCTV (Circuito Cerrado de TV) Un codificador o decodificador AV sobre IP confiable y de alto rendimiento que transporta video 4K60 de Crestron WIFI
COMEDOR DE INFANTES	39,50 m2	12 plazas en mesa de reunión WIFI
AULA BIBLIOTECA	97,10 m2	75 plazas en aula Sistema Bosch DICENTIS de conferencia Sistema Micrófonos Inalámbricos de Mano, Solapa o Diadema CCTV (Circuito Cerrado de TV) Un codificador o decodificador AV sobre IP confiable y de alto rendimiento que transporta video 4K60 de Crestron. WIFI · Circuito de voz y datos
SALA DUQUE SANTO MAURO	59,17 m2	45 plazas en aula Sistema Bosch DICENTIS de conferencia Sistema Micrófonos Inalámbricos de Mano, Solapa o Diadema CCTV (Circuito Cerrado de TV) Un codificador o decodificador AV sobre IP confiable y de alto rendimiento que transporta video 4K60 de Crestron WIFI Circuito de voz y datos

PLANTA SEGUNDA: SALA BILLAR

Palacio - Caballerizas Reales

SALÓN	CAPACIDAD	+INFO
PARANINFO	350,00 m2	296 plazas en planta principal. Total aforo incluida segunda planta: 356 plazas Sistema Bosch DICENTIS de Conferencias y Traducción Simultánea 4 Cabinas de Traducción Sistema Micrófonos Inalámbricos Tres de Mano, Tres de Solapa o Diadema CCTV (Circuito Cerrado de TV) Un codificador o decodificador AV sobre IP confiable y de alto rendimiento que transporta video 4K60 de Crestron Pantalla de Proyección Frontal 5,30 m. X 3 m · Sistema de Sonido Array D.A.S. Variant, 112 WIFI · Circuito de voz y datos · Iluminación con tecnología Leds · Atril con Micrófono
SALA ERNEST LLUCH	97,15 m2	78 plazas en formato aula Sistema Bosch DICENTIS de conferencia Sistema Micrófonos Inalámbricos de Mano, Solapa o Diadema CCTV (Circuito Cerrado de TV) Un codificador o decodificador AV sobre IP confiable y de alto rendimiento que transporta video 4K60 de Crestron WIFI · Circuito de voz y datos
SALA PEDRO SALINAS	116,58 m2 JUNTAS 58,29 m2 CADA AULA	Salas panelables: 100 plazas en formato aula (las 2 salas) 52 plazas en formato aula (individuales) Sistema Bosch DICENTIS de conferencia Sistema Micrófonos Inalámbricos de Mano, Solapa o Diadem CCTV (Circuito Cerrado de TV) Un codificador o decodificador AV sobre IP confiable y de alto rendimiento que transporta video 4K60 de Crestron. WIFI · Circuito de voz y datos

Palacio de Deportes

Este icónico e imponente edificio multifuncional conocido popularmente como 'la ballena', situado a pie del Parque de Las Llamas, en la zona de El Sardinero, es capaz de acoger hasta 6.000 personas. Habitual escenario de competiciones deportivas, esta instalación se presenta también como un espacio abierto a la celebración de congresos y otro tipo de eventos y reuniones.



imd@santander.es
Tlf. 942 203 072 · www.santanderdeportes.com



Centro Botín

Diseñado por el arquitecto italiano y premio Pritzker Renzo Piano este centro de arte que vuela sobre la bahía santanderina cuenta con diferentes espacios con tabiques y asientos móviles que permite una distribución flexible:

EL AUDITORIO de 290 m² y capacidad para 300 personas.

HALL 90 m² de hall.

4 AULAS FORMATIVAS- 2ª Planta: 260 m²



mdiaz@fundacionbotin.org
Tlf. 942 047 147 · www.centrobotin.org



Escenario Santander

Considerado uno de los recintos de referencia de la ciudad y sede habitual de conciertos y otras propuestas escénicas, este moderno edificio ubicado en el parque urbano de Las Llamas dispone de una sala polivalente con una capacidad máxima de 1.000 personas que se transformar en espacios de diferentes formatos, según necesidades.



info@elsilenciomusic.com
Tlf. 942 285 228 · www.santanderescenario.com







+ Sedes en Santander

Centro Cultural CASYC

Salón de Conciertos 500pax./Salón de Conferencias 150pax./ Sala de Exposiciones 400m²
fcajacantabria@fundacioncajacantabria.es · Tlf. 942 204 300 · www.fundacioncajacantabria.es

Paraninfo de la Universidad de Cantabria

Sala Principal 778m²/Salón de actos 650px/Sala Fray Antonio Guevara 80 pax.
Sala Auxiliar y Espacio Expositivo 224m²
area.exposiciones@unican.es · Tlf. 942 200 967 · www.unican.es

Paraninfo de la UIMP

Patio de butacas capacidad para 512 pax. · Estrado 88 pax. · Planta superior 60pax.
biblioteca@uimp.es · Tlf. 942 274 111 · www.uimp.es

Ateneo de Santander

Salón de actos para 256 pax.
info@atesant.es · Tlf. 942 212 820 · www.atesant.es

Fundación Botín

Auditorio de 290 m² con capacidad para unas 300 pax.
info@fundacionbotin.org · Tlf. 942 226 072 · www.fundacionbotin.org

Gran Casino de Santander

Sala de exposiciones, sala de reuniones, dos salones de banquetes (con capacidad para 320 y 280 pax) y un restaurante.
eventos@grancasinosantander.com · Tlf. 942 291 032 · www.grancasinosardinero.es/eventos

La Nave que late

Capacidad: desde 50 hasta 100 personas
lanavequelate@gmail.com · Tlf. 649 920 399

Isla de la Torre

isladelatorre@fcvela.com · Tel.: 942 360 266 · www.isladelatorre.es





SEDES & ESPACIOS
CANTABRIA



Sala 360° Cabárceno

El Parque de Cabárceno ofrece este nuevo espacio para dar respuesta a una de las demandas de los visitantes del Parque: la búsqueda de nuevas experiencias en lo que respecta a su conexión con la naturaleza, incluyendo el apoyo en las nuevas tecnologías como parte importante del viaje.

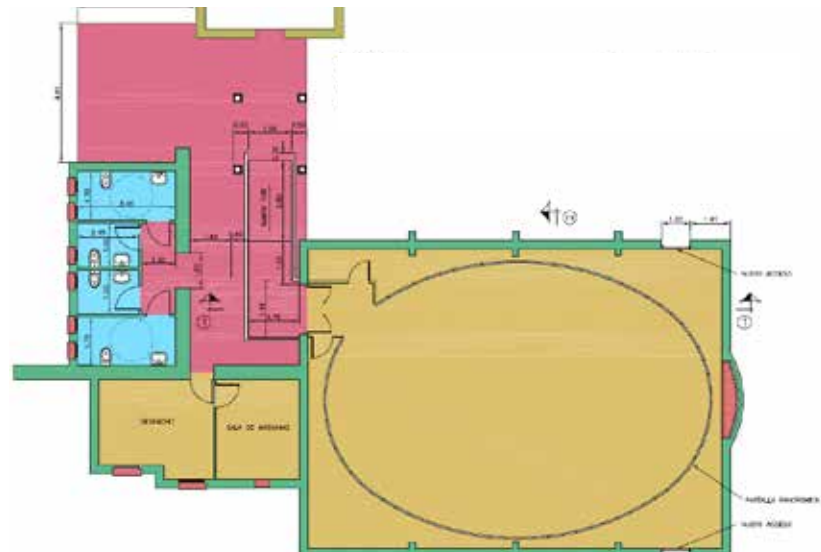
La Sala 360° es una nueva experiencia inmersiva que sitúa al visitante en el centro de una gran pantalla en formato 360°, en la que se pueden proyectar vídeos en una pantalla de 35 metros lineales y con un gran sonido envolvente, esta es una experiencia única para realizar una presentación empresarial. Tiene una capacidad para Cocktail 175 pax - Aula/Escuela: 90 pax - Mesa en U: 50 pax.

Cuenta con diferentes superficies:

- Despacho: 13,13m²
- Sala de máquinas: 10,15m²
- Aseos: 18,51m²
- Vestíbulo exterior: 68,79m²
- Interior de la pantalla: 104,82m²
- Exterior de pantalla: 47,43m²

Tel. 606 592 281

aulacabarceno@cantur.com





Espacio Comillas

Espacio Comillas abarca el Seminario Mayor y la antigua Universidad Pontificia de Comillas, además de sus amplios jardines con vistas a los Picos de Europa y el Mar Cantábrico. Hoy en día, también se puede disfrutar de este gran edificio para que las empresas y organizaciones que quieran celebrar un evento, puedan hacerlo en un edificio histórico del siglo XIX. Está completamente equipado y además se puede adaptar a las necesidades de cada evento.

- SALA DE CONFERENCIAS** 175 m² /160 pax
- SALAS COWORKING** 20 pax
- SALAS MULTIUSOS**
- SALA DE EXPOSICIONES** 2 Salas de 92 m² /160 pax
- ESCALERA PRINCIPAL Y VESTÍBULO**
213 m²/Cocktail: 140 pax/Mesa: 70 pax
- PARANINFO** 160 m²/Mesa: 40 pax
- ANTIGUA BIBLIOTECA**
167 m²/Cocktail: 150 pax/Mesa: 70 pax
- EL ALJIBE** 204 m²/ 200 pax
- LA IGLESIA** 204 m²/ 200 pax
- JARDINES**
- CLAUSTRO PATIO INTERIOR**800 m²



info@espaciocomillas.com

Tel: 942 721 027

www.espaciocomillas.com



Otros Venues Singulares En Cantabria



El Capricho de Gaudí

visitas@elcaprichodegaudi.com. Tel. 942 720 365 · www.elcaprichodegaudi.com

La Casona de las Fraguas

eventos@lacasonadelasfraguas.com · Tel. 606 687 601 · www.lacasonadelasfraguas.com

Finca de San Juan Hostería & Catering

info@fincadesanjuan.es · Tel. 942 598 113 · www.fincadesanjuan.es

La Huerta de Cubas

Tel. 677 326 527 · www.lahuertadecubas.com

Jardines de Viales

restaurante@jardinesdeviales.com · Te. 942 844 400 · www.jardinesdeviales.com

Jardines de Villa Amelia

administracion@jardinesdevillaamelia.es · Tel. 655 831 201 · www.jardinesdevillaamelia.es

Parador de Santillana Gil Blas*

santillanagb@parador.es · Tel. 942 028 028 · www.paradores.es *Cerrado hasta Octubre de 2025

Parador de Limpias

limpias@parador.es · Tel. 942 628 900 · www.paradores.es

Parador de Fuente Dé

fuentede@parador.es · Tel. 942 736 651 · www.paradores.es

Palacio de Helguera

info@palaciohelguera.com · Tel. 942945051 · www.palaciohelguera.com

Palacio de Sobrellano

reservascentros@culturadecantabria.com · Tel. 942 59 84 25 - www.culturadecantabria.com

Hotel Palacio de Caranceja

contacto@palaciodecaranceja.com · Tel. 722 833 136 · www.palaciodecaranceja.com

Palacio de Mijares

palaciomijares@palaciomijares.es · Tel. 942 820 845 · www.palaciomijares.es

Hotel Boutique Pico Velasco

reservas@picovelasco.com · Tel. 842 84 11 11 · www.picovelasco.com

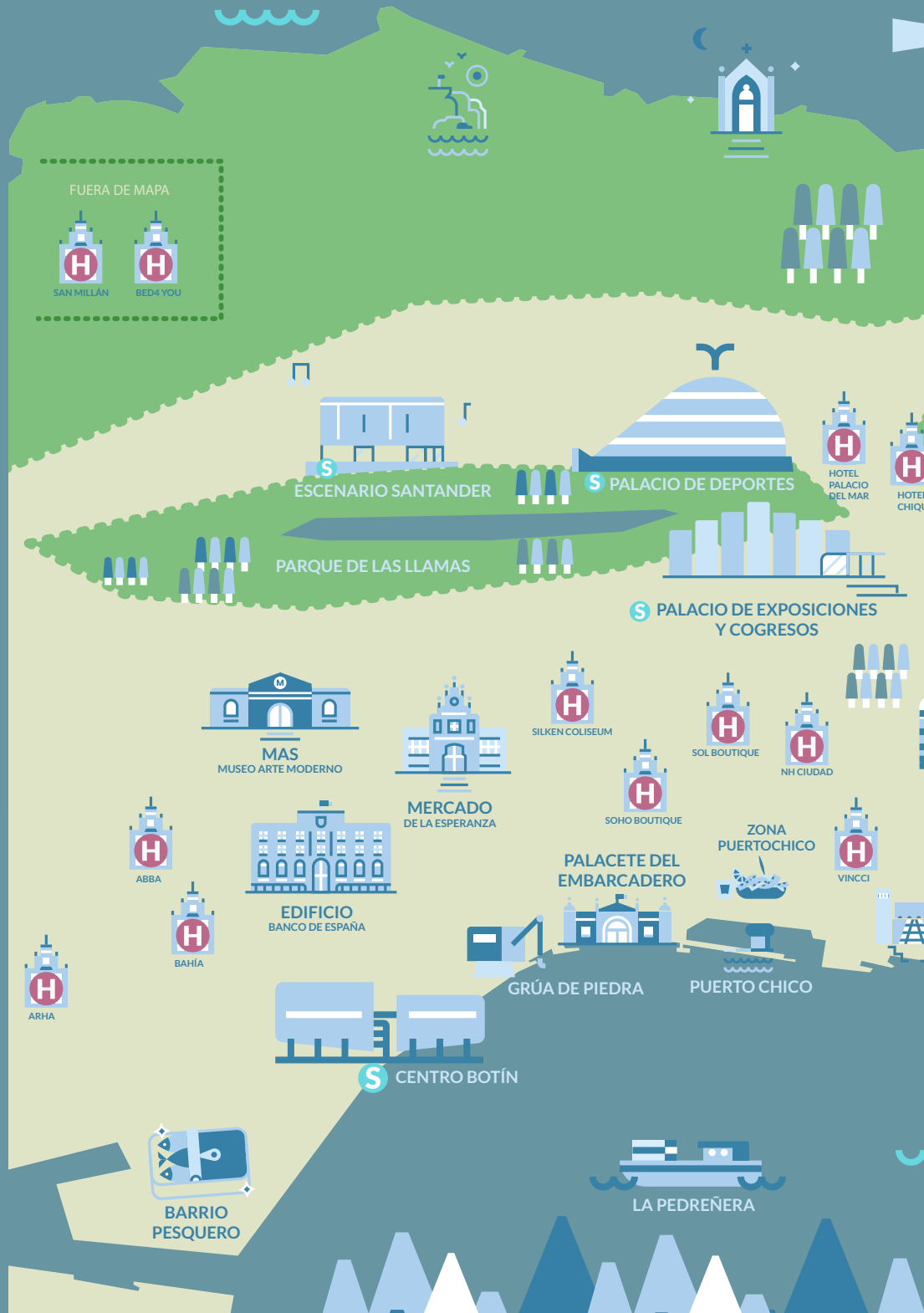




ALOJAMIENTOS & HOTELES
SANTANDER

SANTANDER

HOTELES



MAR CANTÁBRICO



PLAYAS

PLAYAS

PLAYAS

FARO
CABO MAYOR

S PALACIO DE LA MAGDALENA

PLAYAS

S PALACIO DE FESTIVALES

ISLA DE LA TORRE

EL PUNTA

SOMO

LOREDO



EUROSTARS HOTEL REAL



La elegancia, historia –fue inaugurado en 1917– y emplazamiento privilegiado frente a la playa de los Peligros y en lo alto de una atalaya desde la que domina la bahía, han hecho que este hotel regio sea considerado por muchos el 'hotel de Santander. Rodeado de sus propios jardines en el que florecen hasta 80 especies diferentes de rosas, el establecimiento dispone de más de media docena de salones privados adaptados a cualquier tipo de eventos.

Paseo de Pérez Galdós 10 · Santander

Tel: 942 272 550

[www.eurostarshotels.com / subdireccion@eurostarshotelreal.com](http://www.eurostarshotels.com/subdireccion@eurostarshotelreal.com)



123 HABITACIONES

SALÓN	m ²	LUZ	CAPACIDADES					
			COCKTAIL	AULA	TEATRO	MESA U	IMPERIAL	BANQUETE
REGENTE I	120		130	54	108	40	45	100
REGENTE II	80		95	36	60	30	24	80
REGENTE I + II	200		240	90	150	60	65	150
JARDÍN	306		300	150	260	95	100	230
REGENTE + JARDÍN	506		540	*	*	*	*	400
ROSALERA	150		175	90	125	*	*	120
HORADADA	51		40	20	40	20	20	20
MAGDALENA	51		40	20	40	20	28	15
REAL	160		250	130	180	70	75	130

HOTEL SARDINERO



Situado a pie de la playa de la que toma su nombre, este hotel que fue reconstruido y restaurando hace poco más de una década, reproduciendo las fachadas y características originales del emblemático y singular edificio que ocupa, dispone de una variedad de salones ideales para todo tipo de congresos y reuniones corporativas.

Plaza de Italia 1 · Santander

Tel: 942 271 100

[www.hotelsardinero.es / hotelsardinero@sardinerohotels.com](http://www.hotelsardinero.es/hotelsardinero@sardinerohotels.com)



102 HABITACIONES

SALÓN	m ²	LUZ	CAPACIDADES					
			COCKTAIL	AULA	TEATRO	MESA U	IMPERIAL	BANQUETE
PIQUÍO I	90		100	80	140	50	45	90
PIQUÍO II	90		100	70	110	40	40	90
PIQUÍO I+II	200		225	160	260	85	80	200
PIQUÍO I+II+S.R.	275		350	*	*	*	*	275
SAN ROQUE	80		100	70	80	40	40	80
MAGDALENA	30		40	30	40	20	30	30
MOURO	80		60	40	60	30	30	80





HOTEL HOYUELA



Ubicado al inicio de la emblemática Avenida de los Hoteles, a escasos cien metros de la Primera Playa de El Sardinero, este establecimiento de planta neoclásica y una cúpula de cristal traslúcido y rutilante que despunta entre los tejados de la ciudad, ofrece diversos espacios para cualquier tipo de evento social, familiar o corporativo.

Av. Hoteles 7 · Santander
Tel: 942 282 628
www.hotelhoyuela.es / hotelsardinero@sardinerohotels.com

55 HABITACIONES

SALÓN	m ²	LUZ	CAPACIDADES					BANQUETE
			COCKTAIL	AULA	TEATRO	MESA U	IMPERIAL	
PEDREÑA I	275		350	120	200	40	65	250
PEDREÑA II	280		350	120	200	40	65	250
PEDREÑA I+II	395		500	200	300	40	100	300

HOTEL DORMA RÍO



Este hotel de noble fachada que se asoma a la Primera Playa de El Sardinero representa la esencia de lo que es la capital cántabra: una ciudad elegante y señorial donde el mar Cantábrico ejerce de bandera. Dispone de cuatro salones equipados con todos los medios y la tecnología necesaria para acoger eventos de carácter empresarial.

Av. de la Reina Victoria 153 · Santander
Tel: 942 274 300
www.hoteles-silken.com / hotelhoyuela@sardinerohotels.com



89 HABITACIONES

SALÓN	m ²	LUZ	CAPACIDADES					BANQUETE
			COCKTAIL	AULA	TEATRO	MESA U	IMPERIAL	
RIANCHO	70		60	30	70			60
QUIRÓS	49		30	18	30			40
BLANCHARD	56		30	20	30			35
SOLANA	39		20	18	25			20





HOTEL SANTEMAR



Este hotel, situado a dos pasos de las playa de El Sardinero y a poco más de cinco minutos a pie de la Península de la Magdalena, cuenta con una decena de espaciosos y modernos salones para albergar cualquier tipo de evento, sea reuniones de empresa, convenciones, presentaciones de producto, incentivos, exposiciones o congresos.

Pl. Remedios 1 · Santander

Tel: 942 318 081

www.hotelbahiasantander.com / hotelsantemar@h-santos.es



350 HABITACIONES

SALÓN	m ²	LUZ	CAPACIDADES					
			COCKTAIL	AULA	TEATRO	MESA U	IMPERIAL	BANQUETE
MURCIA-GRANADA	278		*	280	144	36	*	*
AGUMAR	145		120	70	50	32	34	100
NIXE PALACE	91,7		70	70	50	52	30	60
MURCIA	137		120	150	80	52	50	80
VALENCIA	140		120	150	80	60	50	80
PALMA	132		90	150	80	52	50	80
GRANADA	140		120	150	80	76	50	80
SOCIAL	760		600	480	320	*	74	500
LAS ARENAS	355		400	300	150	*	60	340
CONVENCIÓN	461		400	500	300	20	86	350
SARAY	57,4		30	30	20	20	18	20
NELVA	51,1		*	40	*	*	18	*

GRAN HOTEL VICTORIA



Situado frente a las playas de El Sardinero, entre el Gran Casino y el Palacio de la Magdalena, este renovado establecimiento dispone de cuatro salones privados con capacidad para más de 200 personas, además de una terraza exterior para cócteles y un servicio integral para la organización de todo tipo de eventos.

C. María Luisa Pelayo 38 · Santander

Tel: 942 291 100

www.granhotelvictoria.com / gerencia@granhotelvictoria.com

70 HABITACIONES

SALÓN	m ²	LUZ	CAPACIDADES					
			COCKTAIL	AULA	TEATRO	MESA U	IMPERIAL	BANQUETE
GRAN VICTORIA	273		200	100	250	*	*	200
VICTORIA	140		50	58	90	*	*	40
SARDINERO	71		50	40	50	*	*	40
PIQUIO	62,5		40	30	40	*	*	30
TERRAZA	60		80	65	80	*	*	70
JARDÍN	36		46	20	46	*	*	30





HOTEL PALACIO DEL MAR



Situado muy cerca del Palacio de Exposiciones y de la Segunda Playa de El Sardinero, este establecimiento ofrece acceso gratuito al centro deportivo anexo (piscina climatizada, gimnasio y sauna) y está al lado del intercambiador de autobuses urbanos que conecta con todos los lugares de interés de la ciudad.

C. Alcalde Vega Lamera 5 • Santander

Tel: 942 392 400

www.hotel-palaciodelmar.com/ informacion@hotel-palaciodelmar.com

67 HABITACIONES

SALÓN	m ²	LUZ	CAPACIDADES					
			COCKTAIL	AULA	TEATRO	MESA U	IMPERIAL	BANQUETE
LA CONCHA	30		*	12	20	*	*	18
SALVE	152		120	40	120	*	*	80
MATALEÑAS	160		150	60	150	*	*	100
SARDINERO	240		250	100	200	*	*	150
SARDINERO II	400		350	*	300	*	*	250
CANTABRIA	609		500	*	500	*	*	350

HOTEL CHIQUI



Este hotel, un balcón sobre el mar, ubicado muy cerca del campo de Golf de Matalaños y del Palacio de Exposiciones y Congresos, cuenta con modernas y elegantes instalaciones dotadas de todos los medios técnicos y un equipo organizador experto y flexible para conseguir que tu evento de empresa sea un éxito.

Av. Manuel García Lago 9 • Santander

Tel: 942 282 700

www.hotelchiqui.com/ direccion@hotelchiqui.com

171 HABITACIONES

SALÓN	m ²	LUZ	CAPACIDADES					
			COCKTAIL	AULA	TEATRO	MESA U	IMPERIAL	BANQUETE
LOS MUELLES	198		120	80	110	*	50	100
LOS MUELLES +NOGAL	350		300	*	200	250	*	
SALA DE CONGRESOS	927		1500	40	20	*	750	*
BAR - SALA DE CONGRESOS	208		200	40	20	*	*	*
SALA 1	527		450	200	450	*	325	*
SALA 2	400		400	270	400	*	250	*





HOTEL DORMA COLISEUM



Ubicado en el centro corazón del centro comercial de la ciudad, en un edificio que antiguamente albergara un cine del mismo nombre, este moderno hotel dispone de tres salones panelables, con una capacidad de hasta 160 personas.

HOTEL BAHÍA



Al lado de todo, en el centro comercial, administrativo y económico de la ciudad, este hotel que mira a la bahía y al Centro Botín, del que apenas le separan cien metros, ofrece una gran variedad de espacios para celebrar tu evento a medida.

C. Cádiz 22 · Santander

Tel: 942 205 0 00

[www.hoteles-silken.com / direccion.santander@hoteles-silken.com](http://www.hoteles-silken.com/direccion.santander@hoteles-silken.com)



Pl. Remedios 1 · Santander

Tel: 942 318 081

[www.hotelbahiasantander.com / hotelbahia@sardinero.hoteles.com](http://www.hotelbahiasantander.com/hotelbahia@sardinero.hoteles.com)



92 HABITACIONES

SALÓN	m ²	LUZ	CAPACIDADES					
			COCKTAIL	AULA	TEATRO	MESA U	IMPERIAL	BANQUETE
CASABLANCA	98		100	50	100	*	*	110
CANDILEJAS	60		50	30	40	*	*	45
BENHUR	35		20	15	25	*	*	20

182 HABITACIONES

SALÓN	m ²	LUZ	CAPACIDADES					
			COCKTAIL	AULA	TEATRO	MESA U	IMPERIAL	BANQUETE
LAREDO	152		130	100	180	*	*	110
COMILLAS	150		130	80	160	*	*	116
SANTILLANA	225		200	150	240	*	*	180
CANTABRIA	70		40	36	50	*	*	50
CATALUÑA	69		40	36	50	*	*	50
ASTURIAS	60		35	24	35	*	*	50
MADRID	95		60	64	80	*	*	70
VALENCIA	32		*	20	28	*	*	20
LORCA	34		*	22	32	*	*	22
ALMERIA	36		*	24	36	*	*	24





NH CIUDAD DE SANTANDER

★ ★ ★

P.º Menéndez Pelayo, 13-15

Tel: 942 319 900

www.nh-hotels.com / a.liebana@nh-hotels.com

62 HABITACIONES



SERCOTEL EL BALCÓN DE LA BAHÍA SUITES

★ ★

Paseo Menéndez Pelayo, 44

Tel. 942 278 168

www.sercotelhoteles.com / balcondelabahiasuites@sercotel.com

20 HABITACIONES

SALÓN	m ²	LUZ	CAPACIDADES					
			COCKTAIL	AULA	TEATRO	MESA U	IMPERIAL	BANQUETE
COMILLAS	180		180	60	100	*	*	150
REINOSA	57		40	35	50	*	*	35
PEDREÑA	44		30	20	30	*	*	20
LAREDO	19		15	10	15	*	*	12

SALÓN	m ²	LUZ	CAPACIDADES					
			COCKTAIL	AULA	TEATRO	MESA U	IMPERIAL	BANQUETE
SALA BUSINESS	100		*	50	*	*	*	*



HOTEL VINCCI

★ ★ ★ ★

Calle de Castelar · 25 · Santander

Tel: 942 225 200

www.vincchipuertochico.com



60 HABITACIONES





RHIN GARDEN

Av. de los Castros, 17 - 19

Tel: 942 032 727

www.rhingarden.com / info@rhingarden.com

★★★★



25 HABITACIONES



SOHO BOUTIQUE PALACIO DE POMBO ★★★★★

Calle Marcelino Sanz de Sautuola, 2

Tel: 842 840 804

www.sohohoteles.com / sbpalaciopombo@sohohoteles.com

52 HABITACIONES



HOTEL SOL BOUTIQUE

C/ Sol 31-33 · Santander

Tel: 942 063 571

www.maragrouphoteles.com / reservas@hotelsolboutique.com

★★★★

19 HABITACIONES



HOTEL PUERTA DE SANTANDER ★★★★★

Calle Abilio García Barón, 1

Tel: +34 942 066 576 · +34 660 649 956

reservas@hotelpuertasantander.com · www.hotelpuertasantander.com

90 HABITACIONES





ABBA SANTANDER

★ ★ ★

C. Calderón de la Barca, 3
Tel: 942 212 450
www.abbahoteles.com

37 HABITACIONES



HOTEL&SPA SAN MILLÁN

★ ★ ★

C/ José Ortega y Gasset, 94
Tel: 942 345 677
www.hotelsanmillan.es / reservas@hotelsanmillan.es

50 HABITACIONES



IBIS STYLES SANTANDER

★ ★ ★

Av. Parayas, 2
Tel: 942 945 050
www.all.accor.com / hc3x5@accor.com

80 HABITACIONES



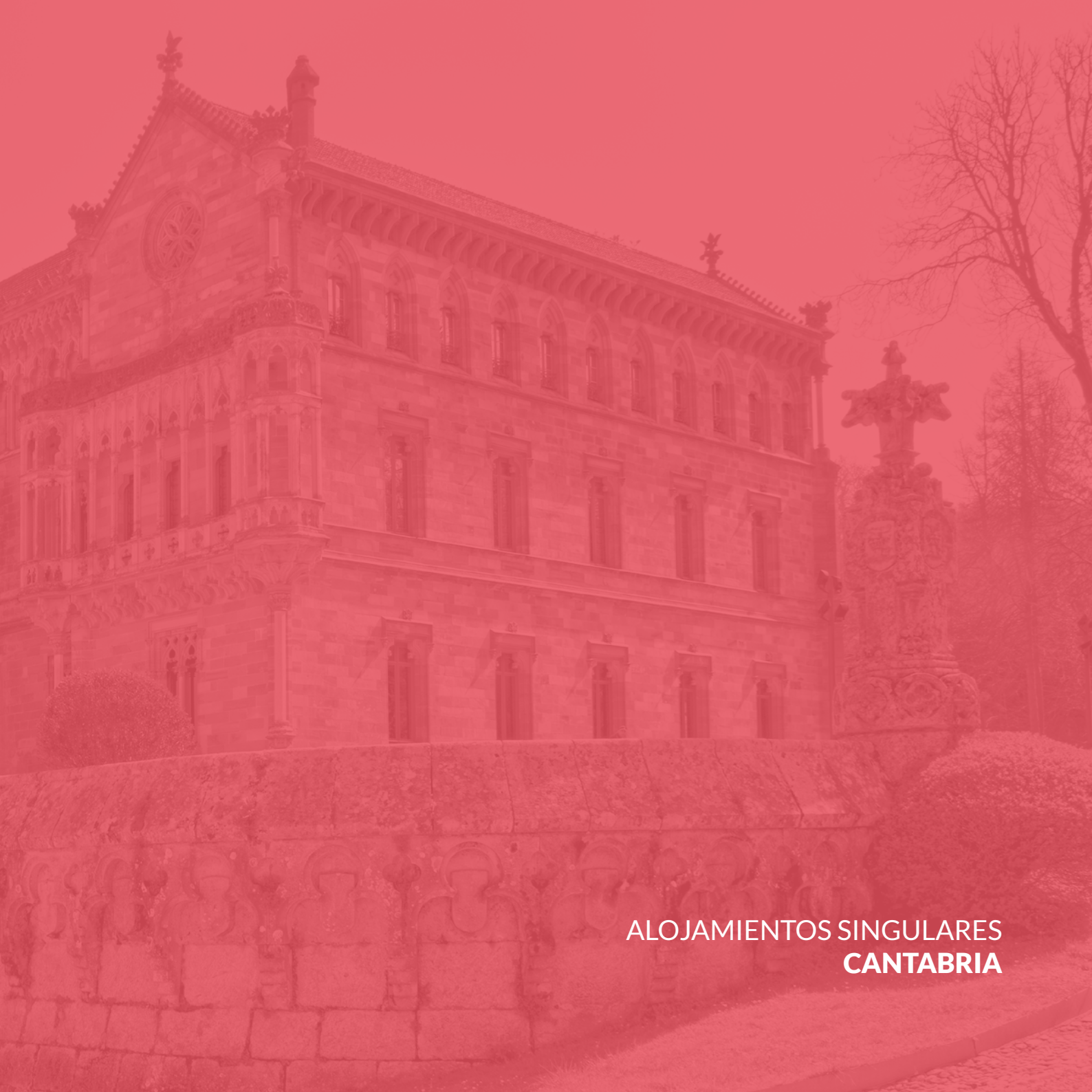
ARHA SANTANDER

★ ★ ★

C. Ruiz de Alda, 15
Tel: 942 361 866
www.arhasantander.com / gerencia@arhahoteles.com

34 HABITACIONES





ALOJAMIENTOS SINGULARES
CANTABRIA

Alojamientos Singulares en Cantabria

La oferta de alojamiento en Cantabria es tan diversa como sus paisajes. A pie de playa, en entornos rurales o cerca de la montaña encontrarás desde hoteles de lujo, paradores y balnearios con todas las comodidades y servicios hasta imponentes casonas montañosas y antiguos palacios señoriales que te trasladan a otra época.

Consulta toda la información sobre dónde alojarse: <https://turismodecantabria.com/descubre/la-donde-alojarse>

BALNEARIOS

Asociación de Balnearios de Cantabria
www.balneariosdecantabria.com



CASONAS

Casonas y palacios en Cantabria
www.turismoruralcantabria.com



PARADORES

Paradores en Cantabria
www.paradores.es







EL SABOR DE LA
GASTRONOMÍA



Gran Casino Sardinero

Este emblemático edificio con vistas sobre el mar Cantábrico dispone de diferentes salones y salas, además de una vistosa terraza, en los que despacha una cocina de autor basada en los mejores productos de temporada. Carta especial para alérgicos.

Capacidad: 380 pax.

Plaza de Italia s/n

Tlf. +34 648 454 581

eventos@grancasinosantander.com



La Casona del Judío

Precioso caserón del siglo XIX rehabilitado con gusto y mucho estilo que ofrece una cocina clásica e imaginativa en espacios diferenciados. Salones con mobiliario de diseño y una cuidada iluminación invitan a saborear una oferta culinaria elaborada de manera tradicional pero con mucha chispa y cuidada presentación distinguida con una estrella Michelin.

Capacidad: 280 pax.

Repunte, 20

Tlf. 942 342 726 / 648 446 937

www.casonadeljudio.com · eventos@casonadeljudio.com



Deluz

Espectacular restaurante concebido en el que durante años fue un chalé familiar de hermoso jardín y nobles estancias. Década y media después de su apertura, la apuesta del Grupo Deluz pasa por dejar la puerta abierta para que los clientes se sientan como en casa y disfruten de una sugerente carta de temporada.

Capacidad: 300 pax. (450 tipo cóctel)

Ramón y Cajal, 18

Tlf. +34 942 290 606

www.deluz.es · eventos@deluz.es



Maremondo

Espacioso restaurante a pie de la Primera playa de El Sardinero con productos gastronómicos regionales, nacionales e internacionales. Sopas, guisos y arroces planean en una carta ajustada con presencia mayoritaria de pescados de la costa cantábrica y carnes.

Capacidad: 100-250 pax.

Plaza de Italia, s/n

Tlf. +34 942 273 034

restaurantemaremondo.com · reservas@maremondo.es



Balneario de la Concha

De privilegiada ubicación sobre la playa de la Concha y con excelentes vista sobre el arenal y el mar Cantábrico, este restaurante de decoración minimalista ofrece una gastronomía de claro corte mediterráneo. Carta con propuestas para compartir frías o calientes y una selección de tapas en la que destacan las ensaladas frescas, los arroces, las carnes selectas y los pescados del Cantábrico.

Capacidad: 100 pax. (vistas al mar)

Reina Victoria, 46

Tlf. +34 942 290 919

www.balneariodelaconcha.es · reservas@balneariodelaconcha.es



Hipódromo de Suso

Establecimiento con sabor a club deportivo de amplios salones y holgada terraza que ofrece una cocina tradicional y de mercado con un toque de autor para saborear en varios menús y la especialidad marca de la casa: el menú de carta 'barra libre', una especie de buffet con gran variedad de platos a elegir hasta saciarse.

Capacidad: 100-500 pax.

Avda. del Faro, s/n

Tlf. +34 942 393 433

www.elhipodromodesuso.com · info@hipodromodebellavista.com



Taberna del Herrero S-20

Antigua nave de una empresa de obras reconvertida con mucho gusto y estilo en un restaurante de amplios espacios y generosas alturas. Cocina marca de la casa en la que destacan los guisos, los arroces y una parrilla a la vista para carnes y pescados. Fácil aparcamiento.

Capacidad: +300 pax.

Salida S-20 (dirección La Albericia)

Tlf +34 620 290 152

www.latabernadelherrero.es · tabernadelherrero@icloud.com





El Serbal

Con el mar por testigo, este evocador restaurante en altura que este año celebra su veinticinco aniversario se sirve de los grandes productos de Cantabria para desarrollar platos creativos que no olvidan, sin embargo, los sabores de siempre. Servicio de catering.

Capacidad: 100- 120 pax.

Avda. Manuel García Lago, 1
Santander

Tlf. +34 942 222 515

www.elserbal.com · elserbal@elserbal.com



Balneario de la Magdalena

Este local disfruta de unas inigualables vistas a la bahía y el Puntal, ofrece una cocina de corte tradicional con obligadas referencias a los pescados del Cantábrico y con las consabidas raciones típicas de la ciudad. Amplia terraza remodelada.

Capacidad: salón de 120 pax. + Salón de 65 pax. + terraza de 50 pax.

La Horadada, 10

Tlf. +34 942 000 138

www.balneariodelamagdalena.es \$ balneario@balneariodelamagdalena.es



La Vinoteca

Este restaurante de bien ganada fama timoneado con solvencia por Koldo Iriarte desembarca en Puertochico armado de una carta seductora y bien compensada repleta de creativos platos de pescados y carnes. Amplia y sugerente bodega con referencias muy novedosas.

Capacidad: 150 pax.

Hernán Cortés, 38

Tlf. +34 942 075 741

www.restaurantelavinoteca.com · reservas@restaurantelavinoteca.com



Bodega del Riojano

Histórica y seductora bodega sede del llamado 'Museo redondo' integrado por cerca de 120 obras de arte pintadas por reconocidos pintores sobre las tapas de las cubas de vino. La concurrida barra y unas cuantas mesas pequeñas y recogidas sirven para picoteo y de acceso a un comedor amplio y agradable en el que saborear una cocina de corte clásico.

Capacidad: 170 pax.

Río de la Pila, 5

Tlf. +34 942 216 750

www.bodegadelriojano.com · info@bodegadelriojano.com



Asador Lechazo Aranda

Un trozo de Castilla en el corazón de la capital de Cantabria, que este año celebra su 30 aniversario. Amplio local con arcos góticos de piedra, artesonados de madera y coloristas vidrieras que dan cobijo al mejor lechazo de la Ribera del Duero elaborado a fuego lento con leños de encina en el tradicional horno de barro refractario.

Capacidad: 120 pax.

Tetuán, 15

Tlf. +34 942 214 823

asadorlechal@hotmail.com



La Conveniente

Antigua bodega con altas tinajas verdes de vino y suelo de grandes losas de piedra ubicado a espaldas de la Iglesia de Santa Lucía. Convertido en un referente de la ciudad, el local propone una cocina simple, ideal para compartir en la que la indudable estrella es la tabla de fritos, de aceptable proporciones, y que incluye casi de todo. Un pianista suele amenizar las veladas desde lo alto del comedor principal.

Capacidad: 100 pax.

Gómez Oreña, 9 · Tlf. +34 942 212 887



La Caseta de Bombas

Pegado al mar, este establecimiento ocupa el lugar histórico y privilegiado que durante 80 años estuvo reservado a las bombas para achicar agua del dique seco. Cocina abierta y separada –los platos fríos se elaboran a parte, en una pequeña barra rectangular– con sugerentes propuestas de carnes ecológicas, pescados traídos de la lonja y ensaladas.

Capacidad: 108 pax.

Gamazo, s/n · Tlf. +34 942 742 668

www.lacasetadebombas.es · congresos@deluz.es



La Taberna del Herrero

Recientemente aterrizados en este conocido y amplio local del centro de Santander, esta taberna cuenta con cuatro restaurantes en la ciudad y uno en Valladolid. Un lugar acogedor con el mejor producto cocinado de la manera más tradicional.

Capacidad: 80 - 100 pax.

Hernán Cortés, 47

Tlf. +34 942 410 015

www.latabernadelherrero.es



La Bombi

Sin duda uno de los mejores lugares para saborear el Cantábrico. Protagonista de la vida social de la ciudad, este establecimiento con más de 80 años de historia aúna modernidad y tradición de la mano de las más selectas materias primas. Trato familiar que invita a alargar la sobremesa.

Capacidad: 95 pax.

Casimiro Sainz, 15

Tlf. +34 942 213 028 · www.labombi.com



Cañadío

Excelente cocina a precios competitivos. Sugerente carta y menús diarios bien rematados comparten su bien ganada fama con un bar más que animado en el que degustar su premiado y reconocido pincho de tortilla de patatas.

Capacidad: 70 pax.

Gómez Oreña, 15 · Tlf. +34 942 314 149

www.restaurantecanadio.com



Bodega La Cigaleña

Conocido como el museo del vino, este negocio familiar que partió a mitad del siglo pasado del pueblo castellano de Cigales –de ahí su nombre– y que hoy continúa volcado en ofrecer una gastronomía clásica pero en constante evolución y en cuidar su pasión por los vinos, con más de 10.000 referencias que encierran sabores y curiosidades de medio mundo.

Capacidad: 55 pax.

Daoiz y Velarde, 19

Tlf. +34 942 210 184 · www.cigalena.com



Kandela

Las brasas y la luz –o su ausencia– son los protagonistas de este evocador espacio. Deliciosas propuestas del mar y de la tierra elaboradas en una gran parrilla que da sabor a las más selectas carnes vacunas, entre otras viandas.

Capacidad: 70 pax.

Bonifaz, 9

Tlf. +34 942 526 583

www.kandela.es



Café del Centro Botín

Sugerente espacio gastronómico del Centro Botín con una carta de calidad que alterna algunos de los más exitosos e icónicos platos de este grupo hostelero con nuevas y sorprendentes creaciones.

Capacidad: 65 pax.

Muelle de Albareda, s/n

Tif. +34 942 047 150 · www.centrobotin.org/cafe-centro-botin



Los Infantes Gourmet

Restaurante de consolidada trayectoria con una clara apuesta gastronómica escorada hacia los productos del mar y los arroces, que constituyen su auténtica especialidad. Buena oferta y variedad de platos con un servicio esmerado y muy profesional. Recomendable reservar. Dispone de comedor privado.

Capacidad: 60 pax. Privado: 22 pax.

Avda. Maura, 21

Tif. +34 942 074 300

restauranteloseninfantesgourmet.com



La Mulata

La luz y el azul del mar son los grandes protagonistas de este reconocido restaurante-marisquería que toma el nombre de uno de los escasos crustáceos que no se comen. De estilo marinero, la concepción del local es todo un guiño al Cantábrico. Pescados y mariscos acaparan las referencias de una carta en la que no faltan los arroces guisados ni las carnes y los platos caseros.

Capacidad: 180 pax.

Tetuán, s/n

Tif. +34 942 363 785

www.restaurantemulata.es



Restaurante Bar del Puerto

De proa a los vientos del sur y a la bahía, este negocio de profunda herencia pesquera es uno de los exponentes de la alta cocina local. G Frescos pescados y mariscos del Cantábrico dan sentido a una carta marinera en la que nunca faltan los productos de temporada.

Capacidad: 100 pax.

Hernán Cortés, 63

Tif. +34 942 213 001

www.bardelpuerto.com



La Flor de Miranda

Amplio y luminoso bar restaurante situado en el Alto de Miranda que ofrece una cocina tradicional con toques modernos. Carta con predominio de todo tipo de mariscos de extraordinaria calidad, pescados, arroces y carnes en la que tampoco faltan los platos de temporada y de cuchara.

Capacidad: 80 pax. + 25 pax.

Avda. Gral. Dávila, 2
Tif. +34 942 281 081



La Flor de Tetuán

Conocida marisquería para darle un nuevo aire sin variar un ápice la calidad de sus productos, en los que descuellan excelentes mariscos de espectaculares proporciones y sabrosas propuestas de temporada.

Capacidad: 75 pax.

Tetuán, 25
Tif. +34 942 218 353
www.laflordetetuan.com



Umma

Restaurante de estiloso interiorismo y amplia barra central. Cocina de autor que alterna platos sencillos y reconocibles con otros de sorprendente y agradable factura. Ambiente musical y desenfadado con atractivas referencias de vinos y cervezas artesanas.

Capacidad: 60 pax.

Sol, 47
Tif. +34 942 219 595



La Capitana

Remozado y cuidado restaurante de altas prestaciones y elegante atmósfera que evoca con su nombre a los grandes galeones del siglo XVII. Cocina de mercado y excelentes materias primas.

Capacidad: Salón 65 pax. • Terraza 40 pax. • Privado 6 pax.

Castelar, 5
Tif. +34 942 223 975



El Machi

Esta estilosa taberna marinera, que aún mantiene en su fachada el aviso de atención al tren que anunciaba el trasiego de los vagones de carga que durante el siglo pasado circulaban a escasos metros de su entrada, acaba de dar un giro de ida y vuelta a su cocina para ofrecer sabores y texturas venidos de todo el mundo.

Capacidad: 120 pax.

Calderón de la Barca, 9 · Tlf. +34 942 21 87 22
www.elmachi.es



Mesón Gele

Con más de medio siglo de historia, este céntrico mesón de dos plantas remozado con gusto y acierto reúne en su cocina a partes iguales los mejores pescados, carnes y productos de la huerta para confeccionar propuestas tradicionales bien elaboradas y generosas raciones para compartir.

Capacidad: 60 pax.

Eduardo Benot, 4
Tlf. +34 942 221 021 · www.restaurantegele.com



Casa Revert

Mesón de ambiente rústico y techos bajos enclavado a unos pasos del campo de fútbol y cerca de las playas de El Sardinero. Envueltas por vinos y cajas, las mesas de manteles de cuadros azules y blancos invitan al comensal a probar viandas de la mar y la tierra elaboradas con sencillez y buen gusto.

Capacidad: 80 pax.

Stadium, 2
Tlf. +34 942 281 806
bodegacasarevert@yahoo.es



Golf Matalaños

Situado en el interior de El Campo Municipal de Golf de Matalaños, este desahogado restaurante de magnífica terraza ofrece una cocina muy reconocible con raciones y platos clásicos bien elaborados. Fácil aparcamiento.

Capacidad: 80 pax.

Avda. del Faro s/n
Tlf. +34 942 550 923
www.restaurantegolfmatalenas.com

Zonas marineras y muy singulares

El Barrio Pesquero

Este barrio de profundo sabor marinero y sin apenas comercio es toda una invitación a degustar arroces, pescados y mariscos del Cantábrico en alguno de los restaurantes que se agolpan al final de la calle. Ambiente sencillo y familiar donde saborear una cocina marinera elaborada con mimo y sapiencia por las gentes de la mar. Estos son algunos de sus principales exponentes:

La Nueva Gaviota

Un timón de madera y un gran mural de rederas preside el comedor principal de este espacioso y sencillo restaurante en el que las brasas y paellas cocinadas en la calle sirven de reclamo para clientes y curiosos. Terraza cubierta.

Marqués de la Ensenada, 32
Tif. 942 304 112
www.restaurantelagaviota.es

Los Peñucas

Restaurante regentado por Pin Peñucas, padre del ex futbolista cántabro Iván de la Peña –de ahí el nombre del local– especialista en cocina marinera. Terraza y amplios salones con abundancia de fotos de ambiente futbolero. Ofrece servi-

cio de chófer y guía en grupos para grupos de más de 30 personas, excepto festivos y fines de semana.

Marqués de la Ensenada, 35
Tif. 942 229 445
www.lospeñucas.com

El Vivero

Restaurante de toda la vida pero de nuevo emplazamiento –enfrente del que fuera su enclave tradicional– con propuestas muy de la zona basadas en los productos frescos del mar, las paellas y los arroces. Amplio comedor con ventanas a la calle y terraza.

Marqués de la Ensenada, 35
Tif. 942 302 154
www.restaurantevivero.es



Otras propuestas

Casa José

Plaza Cabildos, 1
Tif. 942 135 381
www.marisqueriacasajose.es

La Gruta de José

Plaza Cabildos, 9
Tif. 942 134 718
www.lagrutadejose.es

El Muelle

Avda. Sotileza, 36
Tif. 942 364 217
www.restauranteelmuelle.com

La Chulilla

Avda. Sotileza, 36
Tif. 942 313 655



Cueto, Monte, La Maruca y San Román

Ubicada al noroeste de la ciudad, esta extensa zona ocupada en otro tiempo por un puñado de agricultores y ganaderos concentra hoy nuevas urbanizaciones residenciales y pujantes negocios hosteleros. Barrios en los que maridan edificios de porte con casas unifamiliares y espacio rurales que albergan establecimientos de ambiente familiar llenos de vida, de luz y de los mejores productos de la mar y la tierra.

La Tucho

Situado frente al Seminario de Corbán, esta antigua tienda de ultramarinos y casa de comidas es en la actualidad uno de los restaurantes más conocidos de la ciudad. De cocina eminentemente marinera, ofrece trato familiar, amplia terraza y parking privado para clientes.

San Román de la Llanilla - Corbán, 12
Tlf 942 336 177
www.latucho.com.es

Taberna La Prensa

Establecimiento de varios ambientes y cumplida terraza volcado en ofrecer a sus clientes lo mejor de la gastronomía regional. Menús para eventos y celebraciones. Facilidad de aparcamiento.

Bolado, 38
Tlf. 942 320 182
www.tabernalaprensa.com

Casa Terán

Restaurante tres en uno -marisquería, arrocería y asador- con más de medio siglo de existencia. Pescados y mariscos compiten en la carta con los arroces melosos, las paellas y las carnes a la parrilla. Comidas de empresa y celebraciones. Viveros propios y aparcamiento privado.

Corbanera, 31
Tlf. 942 344 193
www.restaurantecasateran.com

Las Olas

Restaurante de dos plantas y holgados salones a un paso de la playa de La Maruca, a la que se asoma de soslayo desde sus amplios ventanales. Cocina de calidad con especial atención a los mariscos y arroces. Terraza y amplio aparcamiento cercano.

B. Monte Corbanera, 98
Tlf. 942 342 027
www.barrestaurantelasolas.com

La Ventana

Ubicado en una casona indiana, ofrece una cocina tradicional con pinceladas innovadoras. Amplia carta estructurada en torno a los entrantes, arroces, pescados y las carnes de vacuno traídas de Campoo. Parking privado.

El Somo, 114
Tlf. 942 33 70 35
www.restaurantelaventana.com

La Candelita

Una amplia casona de piedra con generosa terraza cubierta y jardín que propone una carta con platos del mar y carnes a la parrilla con opciones vegetarianas y veganas. Celebraciones y eventos y aparcamiento privado para clientes.

Tristana, 18
Tlf. 942 321 280
www.lacandelitamonte.com





Cenador de Amós

Un templo gastronómico asentado en una maravillosa casona-palacio del siglo XVIII. Su apuesta por la alta gastronomía se mantiene, se afianza y se vuelca en ofrecer un espacio único que no deja indiferente a nadie y en el que la experiencia comienza desde el mismo momento en que uno entra al restaurante. Servicio de catering.

Plaza del Sol, s/n

Villaverde de Pontones

Tif. +34 942 508 243

www.cenadordeamos.com · eventos@cenadordeamos.com

Con tres estrellas Michelin (*) y una estrella verde a la sostenibilidad (*)**



La Casona del Judío

Precioso caserón del siglo XIX rehabilitado con gusto y mucho estilo que ofrece una cocina clásica e imaginativa en espacios diferenciados. Salones con mobiliario de diseño y una cuidada iluminación invitan a saborear una oferta culinaria elaborada de manera tradicional pero con mucha chispa y cuidada presentación.

Servicio de Catering.

Repunte, 20

Santander

Tif. 942 342 726 / 648 446 937

www.casonadeljudio.com · eventos@casonadeljudio.com

Con una estrella Michelin (*) y una estrella verde a la sostenibilidad (*)





La Bicicleta

Esta casa solariega del XVIII da soporte a un brillante proyecto gastronómico empeñado en regenerar el tejido rural y estrechar lazos con ganaderos y productores locales con el bienestar animal y la agricultura bio intensiva por bandera.

La Plaza, 12

Hoznayo

Tlf. +34 636 296 970

www.labicicletahoznayo.com · info@labicicletahoznayo.com



El Serbal

Con el mar por testigo, este evocador restaurante en altura que este año celebra su veinticinco aniversario se sirve de los grandes productos de Cantabria para desarrollar platos creativos que no olvidan, sin embargo, los sabores de siempre. Servicio de catering.

Avda. Manuel García Lago, 1

Santander

Tlf. +34 942 222 515

www.elserbal.com · elserbal@elserbal.es

Con una estrella Michelin (*)



Con una estrella Michelin (*)



La Solana

Este seductor negocio familiar con medio siglo de historia apuesta por su raíces rurales y los productores locales para explorar los aromas y sabores de la tradición.

La Bien Aparecida, 11 - Ampuero, Cantabria

Tlf. +34 942 676 718

www.restaurantсолana.com · info@restaurantсолana.com

Con una estrella Michelin (*)



Pico Velasco

Una propuesta gastronómica preparada a fuego lento, con la paz y el sosiego que transmite su entorno.

Bo. Angustina - Angustina, Cantabria

Tlf. +34 842 84 11 11

www.picovelasco.com · reservas@picovelasco.com

Con una estrella Michelin (*)



Catering

EL JARDÍN. BALNEARIO DE PUENTE VIESGO

Manuel Pérez Mazo s/n,
39670 Puente Viesgo, Cantabria
Tel: +34 629 833 765 / +34 942 598 061
www.balneariodepuenteviesgo.com
eventos@balneariodepuenteviesgo.com
Contacto: Daniela Leal // Teresa Cruz

CATERING OH LA LA

Bº La Sierra 1 B. 39120 Liencres-Cantabria
Teléfono: +34 608 255 290
www.cateringohlala.com
catering.ohlala@gmail.com
Contacto: Virginia Fernández

CATERING PORTILLA

Parque Empresarial Morero. Parcela 2- 11,
nave 35. 39611 Guarnizo-Cantabria
Tel: +34 942 131 051 / +34 659 914 860
www.cateringportilla.com
guillerportilla@hotmail.com
Contacto: Guillermo Portilla

CATERING SARDINERO

Plaza de Italia s/n, 39005 Santander
Tel: +34 942 271 100 / +34 649 855 457
www.gruposardinero.com
comercial@sardinerohotels.com
Contacto: Cristina Pérez García

CENADOR DE AMÓS S.L.

C/ del Sol s/n,
39793 Villaverde de Pontones-Cantabria
Tel: +34 942 508 243 / +34 638 652 792
www.cenadordeamos.com
info@cenadordeamos.com

COMBI CATERING

Polígono La Yesera Sector 8, B8.
39612 Parbayón de Piélagos-Cantabria
Tel: +34 942 586 790
www.comerbien.es
ofisan@comerbien.es

COMO EN CASA SANTANDER

C / Federico Vial, 8, 39009 Santander
www.comoencasaeventos.com
comoencasasantander@gmail.com
Tel: 942 038 338 / 654 893 513 / 611 340 237
Contacto: María Villalba / Mayte Urraca Lara

COORCOPAR

Bº Los Caseríos, s/n, 39593 Sierrapando, Cantabria
Tel: +34 942 806 032 / +34 670 600 591
www.coorcopar.com
catering@coorcopar.com

DELUZ CATERING

Ramón y Cajal 18. 39005 Santander
Tel: +34 942 290 606 / +34 692 149 788
www.deluz.es
eventos@deluz.es
Contacto: Johanna Blanco

DE PERSONAS

COCINANDO CON SENTIDO

Avda. Virgen del Mar, 21 Santander
cocinas@ampros.org
jralberro@depersonas.com
Tel: 610 176 498 / 942 338 599 / 659 948 913
www.depersonascocinandoconsentido.es
Contacto: Jose Ramón Alberro Gómez



DULCE Y SALADO CATERING

Bº Las Callejas 50-A, 39619 Pontejos-Cantabria
Tel: +34 620 886 512
www.dulceysalado.es
info@dulceysalado.com
Contacto: Carolina

EL SERBAL

Av. Manuel García Lago, 1E Santander
Tel: +34 942 222 515
www.elserval.com
elserval@elserval.com
Contacto: Rafael Prieto

FINCA DE SAN JUAN HOSTERÍA Y CATERING

Finca de San Juan, s/n. Villabáñez
39660 Castañeda-Cantabria
Tel: +34 942 598 113
+34 600 661 765
+34 649 327 377
Web: www.fincadesanjuan.es
Email: info@fincadesanjuan.es

GASTRO HOTEL PALACIO DE ARCE

Barrio Soledad 9, 39478, Arce
Cantabria
Tel: 942 589 657
eventos@palaciodearce.com
www.palaciodearce.com

GRUPO RIOJANO

C/ Río de la Pila 5, 39003 Santander
Tel: 646 270 341
coordinacioneventos@gruporiojano.com
Contacto: Elena Gutiérrez

HOTEL SUITE PALACIO DEL MAR

Alcalde Vega Lamera 5, 39005 Santander
Tel: +34 942 392 400
www.hotel-palaciodelmar.com
informacion@hotel-palaciodelmar.com
Contacto: Leticia Renedo

LA CASONA DEL JUDÍO

C/Repunte 20, 39012 Santander-Cantabria
Tel: +34 942 342 726
+34 648 446 937
www.casonadeljudio.com
restaurant@casonadeljudio.com
Contacto: Sergio Bastard





LAMBION OBRADOR

Empresa de inclusión social, catering
y eventos
Dirección: C/La Calva nº 91, 39600
Revilla de Camargo - Cantabria
Tel: +34 671 068 666
www.incluyecantabria.com
catering@incluyecantabria.com

LA MONTAÑESUCA

Barrio Campios, 39520-Comillas, Cantabria
Tel: +34 605 050 590
Contacto: Beatriz Burgos García

PARRILLA GINÉS

Avda. Castañeda, 15-Bajo, Santander
restauranteparrillagines@gmail.com
Tel: 613 223 545
633 807 323
www.parrillagines.com
Contacto: Inés Fernández / Daniel

RESTAURANTE BALNEARIO LA CONCHA

Avda. Reina Victoria 46, El Sardinero.
Tel: +34 942 290 919
www.balneariodelaconcha.com
reservas@balneariodelaconcha.com
Contacto: Fernando Ginel

SO CHIQ

Avda, Manuel García Lago, 9, Santander
Tel: 942 282 700
comercial@hotelchiqui.com · hotelchiqui.com
Contacto: Ana Puertas

SOUL KITCHEN SANTANDER

Finca El Mazo.
Barrio El Rivero S/N,
39764 Rada-Voto
Tel: 942679278
info@fincaelmazo.es · www.fincaelmazo.es

TU COCINA TRADICIONAL

Polígono de las Navas, 1 - Cabezón de la Sal
Tel: +34 942 585 890
info@tucocinatradicional.com
www.tucocinatradicional.com



Fincas



FINCA DE SAN JUAN HOSTERÍA & CATERING

Barrio de San Juan, s/n
39660 Villabáñez
Tlf. +34 942 598 113
www.fincadesanjuan.es
info@fincadesanjuan.es

Distancia a Santander: 25 km.

LA HUERTA DE CUBAS

Barrio La Polvorosa
39793 Cubas
Tlf. +34 677 326 527
www.lahuertadecubas.com
info@lahuertadecubas.com

Distancia a Santander: 24 km.

PALACIO DE CARANCEJA

Barrio La Aldea, 33
39591 Caranceja
Tlf. +34 722 833 136
www.palaciodecaranceja.com
contacto@palaciodecaranceja.com

Distancia a Santander: 35 km.

CASÓN DE LA MARQUESA

C/ Collantes, 65
39540 Las Fraguas
Tlf. +34 942 826 001
www.casondelamarquesa.com
informacion@casondelamarquesa.com

Distancia a Santander: 46 km.

FINCA ROVALLINES

Diseminado Caviedes, 38A
39593 Caviedes
Tlf. +34 665 549 664
www.rovallines.com
contacto@rovallines.com

Distancia a Santander: 54 km.

RESTAURANTE PALACIO MIJARES

Barrio Iglesia-39314 Santillana del Mar
Tlf. +34 942 820 845
www.palaciomijares.es
palaciomijares@palaciomijares.es

Distancia a Santander: 28 km.

Fincas



JARDINES DE VIARES

Dirección: Pl. Viales, 6
39340 Suances, Cantabria
Tlf. 942 84 44 00
www.jardinesdeviaries.com
restaurante@jardinesdeviaries.com
Distancia a Santander: 31 km.

JARDINES DE VILLA AMELIA

B. Iruz, 84 - 39691 Santiurde de Toranzo
Tlf. 655 83 12 01
www.jardinesdevillaamelia.es
info@jardinesdevillaamelia.es
Distancia a Santander: 40 km.

PALACIO DE ARCE

Barrio la Soledad, 9, 39478 Arce, Cantabria
Teléfono: 648 17 44 44
www.palaciodearce.com
info@palaciodearce.com
Distancia a Santander: 16 km.

HOTEL PICO VELASCO

Barrio Angustina
39762 Angustina
Tel: +34 633 53 23 24
www.picovelasco.com
eventospicovelasco@gmail.com
Distancia a Santander: 50 km.

PALACIO DE HELGUERA

Palacio de la Helguera s/n,
39679 Las Presillas
Teléfono: 942 94 50 51
<https://www.palaciohelguera.com/>
info@palaciohelguera.com
Distancia a Santander: 32 km.

LA PORTILLA DE COMILLAS

C. del Marqués de Comillas, 1,
39520 Comillas
Teléfono: 620 69 93 23
www.laportilla-comillas.com
laportillacomillas@gmail.com
Distancia a Santander: 52 km.

CASONA DE LAS FRAGUAS

Las Fraguas, 75D
39450 Las Fraguas
Tlf: 606 68 76 01
www.lacasonadelasfraguas.com
eventos@lacasonadelasfraguas.com
Distancia a Santander: 51,5 km.

VILLA ABARCA

Barrio del Rincón, 4
39738 Hazas de Cesto
Tel: 699 96 56 96
www.villaabarca.com
info@villaabarca.com
Distancia a Santander: 33 km.

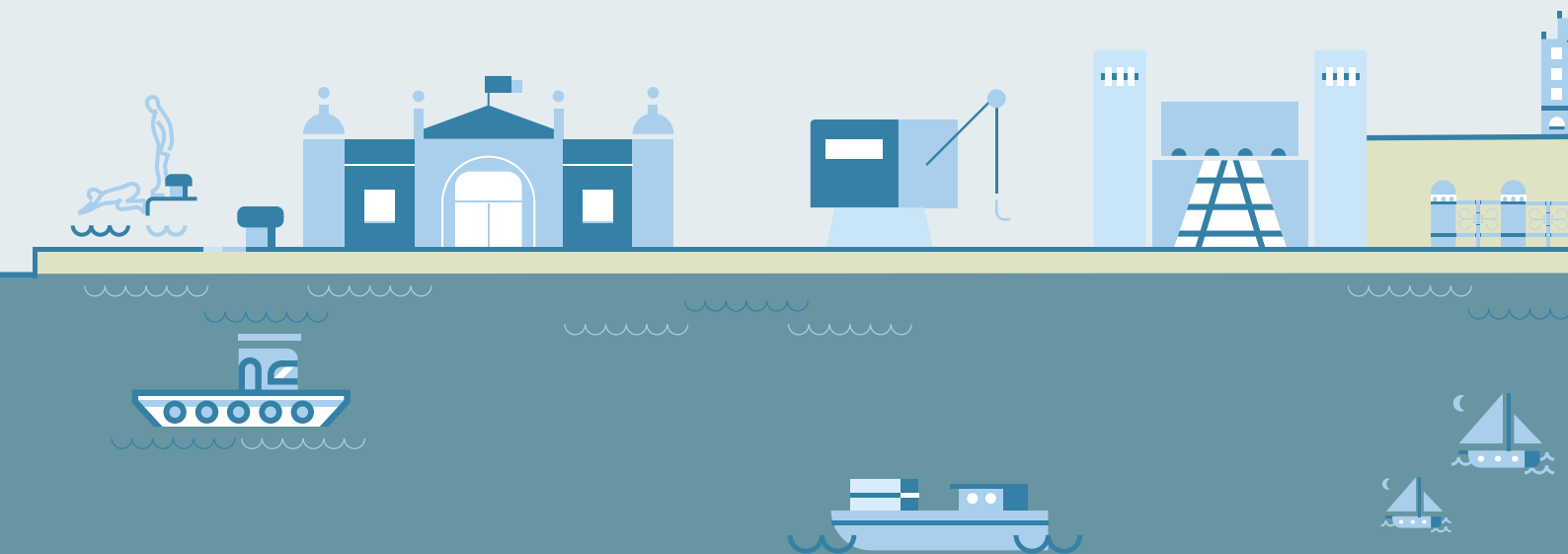


IMPRESCINDIBLES
SANTANDER

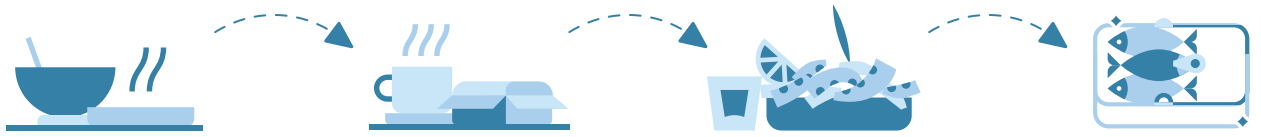
**IMPRESCINDIBLE
SANTANDER**

Todo esto y mucho más te ofrece Santander

¿Te lo vas a perder?



BLES



er?





Experiencias que te atrapan

Para guardar en la memoria

Santander te ofrece un sinfín de posibilidades para disfrutar de experiencias que difícilmente se olvidan.

Surcar una de las bahía más bonitas del mundo en barco y disfrutar de una comida en cubierta o en algunos de los restaurantes que besan la arena en la playa del Puntal o que desde Pedreña tiene fijos los ojos en el mar. Profundizar en los secretos del Palacio de la Magdalena para conocer sus ocho décadas de ajetreada existencia, desde residencial Real hasta ser propiedad municipal y sede de la Universidad Internacional Menéndez Pelayo (UIMP).

Ver cómo se pone el sol sobre la inmensidad del Cantábrico a pie de los formida-



bles acantilados sobre los que se alza el **Faro de Cabo Mayor**. Cabalgar sobre las olas en una tabla de **surf**, el deporte que Santander enseñó al resto de España por primera vez hace ya más de 60 años. **Remar**, con la ciudad por testigo, en una **trahera**, la embarcación típica de Cantabria que navega sigilosamente al compás de todos a una y a la vez. O ya puestos, iniciarse en las palas cántabras, un juego en equipo que se practica en la playa en cualquier época del año, o celebrar el bautismo de vela o, si prefieres, de buceo para explorar, cerca de la costa, los encantos que encierran las profundidades del mar.

Visitar los edificios y espacios más emblemáticos para ser y sentirte de Santander: desde los **Jardines de Pereda** y el **Centro Botín**, la **Catedral** o la **Plaza Porticada**,



hasta los bulliciosos y animados **mercados de La Esperanza**, donde se venden al reclamo de los y las 'pescateras' los mejores y más frescos mariscos y pescados del día; y **del Este**, reconvertido hoy en un nuevo y pujante espacio gastronómico. Y si te queda tiempo, ascender en el **Funicular del Río de la Pila** para tener la mejor vista panorámica de la ciudad.

O, si lo prefieres, descubrir de un modo sostenible y divertido los encantos de la ciudad, incluidas las rabas, el aperitivo local por excelencia, en una excursión guiada subidos a una bicicleta eléctrica. O recorrer a pie el tramo de litoral de **Costa Quebrada**, una lección de geología al aire libre que discurre entre escarpados acantilados y el rugir y batir de las olas que forma parte de la **Red Mundial de Geoparques UNESCO**.





IMPRESINDIBLES
CANTABRIA



IMPRESCINDIBLES CANTABRIA

Naturalmente natural...

¿Te lo vas a perder?

No te lo puedes perder

CABÁRCENO,

el ambiente más natural posible

El Parque de la Naturaleza de Cabárceno, en el valle del Pisueña, a escasos quince minutos de Santander, es un espacio naturalizado por la mano del hombre, a partir de la belleza primitiva de su paisaje kárstico, sobre las 750 hectáreas de una antigua explotación minera a cielo abierto. Veinte kilómetros de carreteras serpenteantes recorren su singular paisaje kárstico y los recintos en los que viven en semi-libertad **más de mil animales de 120 especies** de los cinco continentes en grandes espacios. Exceptuando la comida que se les proporciona, los animales siguen su instinto natural y el visitante es testigo directo de su vida placentera en régimen de semilibertad. El Parque ofrece **visitas de incentivo especial para empresas** (mínimo diez personas) acompañados siempre de uno de sus expertos cuidadores.

Más información en

www.parquedecabarceno.com



INIGUALABLE legado subterráneo

Cantabria cuenta con una red de cuevas de arte rupestre paleolítico declaradas como Patrimonio de la Humanidad por la Unesco. Más de 70 de estas cuevas contienen pinturas en sus paredes con sorprendentes legados subterráneos de valor universal e inusitada variedad y riqueza.



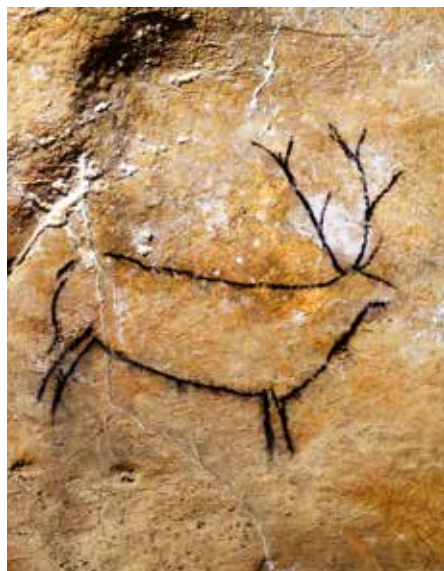
ALTAMIRA,

el centro mundial del arte rupestre

Sin duda, el mejor testigo de esta herencia paleolítica lo constituye la **Cueva de Altamira**. Por motivos de conservación, la visita a esta cavidad natural, considerada la máxima expresión del espíritu creador humano, no está abierta al público, pero sí la **Neocueva** del Museo Altamira, ubicada a escasos metros de la cueva original. Se trata de una reproducción tridimensional rigurosa que nos presenta Altamira tal y como era hace entre 35.000 y 13.000 años y nos permite descubrir el hábitat de las personas que la poblaron y la belleza del arte rupestre que allí realizaron.

Más información en

<http://museodealtamira.mcu.es>





EL SOPLAO

Pero además de pinturas prehistóricas, Cantabria también encierra otras cavidades de gran belleza y valor geológico. De estas últimas, El Soplao es una visita obligada. Situada a unos 80 kilómetros de Santander, conocida como la 'Capilla Sixtina de la Geología' muestra un variado catálogo de formaciones geológicas, entre las que destaca la alta densidad de excéntricas que ramifican en todas las direcciones. Esta cavidad única te ofrece la posibilidad de conocerla a través de una visita turística, accesible a todo el mundo y de una hora de duración, aproximadamente; geológica-espeleológica, recomendable para los más intrépidos y en la que los visitantes recorrerán diferentes galerías, pasando por el suelo original y zonas menos accesibles de la cavidad; o también puedes visitar las galerías e instalaciones mineras.

Más información en www.elsoplao.es





Un bocado de tradición e innovación

GASTRONOMÍA

Un bocado de tradición e innovación

La gastronomía es sin duda una de las principales señas de identidad de Cantabria. Un maravilloso mundo de sabores, texturas y olores que nacen del paciente encuentro de la mar con la tierra. Gracias a legumbres de reconocida calidad, sabrosas carnes y a los más frescos pescados y mariscos, la cocina regional alumbra platos tan sorprendentes como exquisitos que merece la pena degustar con sosiego y deleite.

Además del disfrutar del talento de algunos cocineros que esculpen el nombre de Cantabria en la Guía Michelin, el altar de la cocina mundial, Cantabria ofrece deliciosas actividades de team building que te permitirán desconectar de la rutina y vivir



GASTRO EXPERIENCIAS



- **ESTRELLAS MICHELÍN**
la máxima expresión del arte en la mesa
- **APRENDE A SOBAR ANCHOAS**

La joya del Cantábrico

- **DE RABAS Y VERMÚ**

Las señas de identidad de Santander

- **ORUJO**

El licor de Liébana

- **LOS DULCES Y QUESOS PASIEGOS**

Una sabrosa tradición

- **COCIDO MONTAÑÉS Y LEBANIEGO**

Dos platos directos al paladar

- **IDEAS DE GASTRO
EXPERIENCIAS**

*Visitas a queserías, bodegas, conserveras,
obradores artesanos y otras gastro experiencias...*

Consúltanos.



Sumérgete en el Cantábrico

SURF,

El deporte que Santander enseñó al resto de España

Santander es la cuna del surf en España. En su playas se surfearon las primera olas hace ya más de seis décadas y aquí continúa desarrollándose con fuerza un deporte que cada día suma más aficionados.

Subirse a la tabla es hoy, una actividad deportiva que practican personas de todas las edades. En Cantabria hay diferentes escuelas de surf perfectas para comenzar con un deporte que cada día suma más adeptos.

¡Aprovecha tu estancia y súbete a la ola!

Si no te va el movimiento de las olas, puedes aprender a navegar por la Bahía de Santander con **kayak o paddle surf**: diversión en grupo asegurada.

Experiencias náuticas en la Bahía de Santander

Pasajeros, a bordo

Si quieres disfrutar del mar, reserva una visita en barco para recorrer los lugares más atractivos de la bahía santanderina y el estuario del Río Miera, donde podrás disfrutar de la observación de diferentes aves, con el águila pescadora como especie de referencia.

Astroturismo, un viaje nocturno a las estrellas

Pero si lo que de verdad te apetece es pasar **una noche de lujo a muchas millas de la rutina**, haz una pausa en tu vida ajetreada y embárcate para vivir un espectáculo nocturno de luces y sabores en el mar que te permitirá, tras dejar atrás la bahía, esperar al ocaso degustando unas anchoas y cerve-

za artesanal de Cantabria. Después, aprenderás a navegar con la guía de los astros.

Navega a toda vela

Y si lo prefieres, siéntete navegante por unas horas con el **bautismo de mar**, unas salidas de corta duración para empezar a conocer el funcionamiento de una embarcación de vela o para, simplemente, dar un paseo y disfrutar de la brisa marina. Y si te animas, organiza también tu propia **regata de vela**.

Descubre las maravillas que se esconden bajo el mar

Si además te gusta sumergirte, no lo dudes y apúntate al **bautismo de buceo** en la Isla de Mouro o a lo largo de nuestra Costa Quebrada y descubre la fauna marina del

der

Cantábrico. No necesitas ningún conocimiento previo. ¡Solo atreverte a iniciar esta aventura!

Traineras, el valor de remar en equipo

Remar en trainera simboliza como ningún otro deporte la importancia del trabajo en equipo. Subirse a una de estas embarcaciones típicas del norte de España no es solo hacerlo a parte de su historia marítima, sino también descubrir que remar todos 'a la vez' es la única forma de que esta embarcación de doce metros de eslora se deslice de forma fluida sobre el agua.

No te pierdas la experiencia de hacerlo por la bahía de Santander. Es mucho más fácil y tanto o más divertido de lo que te imaginas.





Naturalmente natural

Bienvenido al gran espectáculo de la Naturaleza. Descubrirás cómo en poco más de 5.000 km² –la tercera comunidad autónoma más pequeña de España– Cantabria despliega un único y atractivo abanico de paisajes y ambientes.

Desde monumentos y parques naturales que se extienden del mar a la montaña dibujando un entorno en ocasiones mágico y siempre extraordinario, hasta comarcas rurales donde el tiempo parece haberse detenido o recónditos bosques donde los majestuosos ciervos berrean y se desafían al explotar las primeras brumas y lluvias del clima otoñal.



PAISAJES VERDES Y ÚNICOS DE CANTABRIA

**Costa Quebrada, una lección de geología
para todo el mundo**

**Picos de Europa, la sobrecogedora belleza
de la Cornisa Cantábrica**

Valles Pasiegos, siempre verdes

Bosque de Secuoyas, con la vista puesta en el cielo

La berrea, el bramido del otoño





Naturalmente natural







Pueblos para perderse

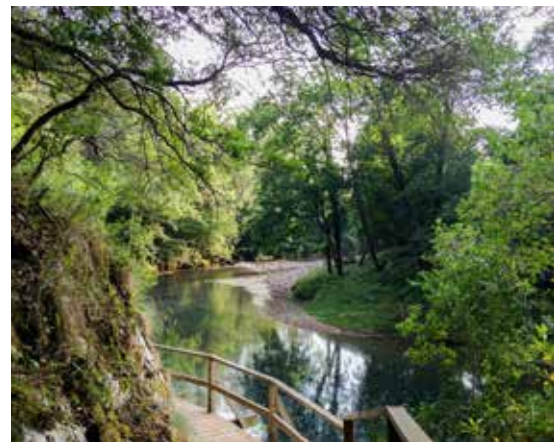
Desde la costa a la montaña, Cantabria ofrece coordenadas rurales de obligado seguimiento. Pueblos de legendarias tradiciones, deliciosa gastronomía, arquitectura de ensueño o de fascinantes leyendas. Cada uno orgulloso de lo suyo y todos ellos adelantados embajadores de una comunidad que respira en verde.



PIÉRDETE PARA CONOCERLO TODO

Modernismo en Comillas, más que un capricho
Somo y Pedreña, dos miradas cercanas sobre el mar
Santillana del Mar, un monumento medieval
Bárcena Mayor, especial y orgulloso
Liérganes, la leyenda del Hombre-Pez
Carmona, la esencia de la arquitectura montañesa
Castro Urdiales, Laredo y Santoña, los paisajes de la anchoa









SOSTENIBILIDAD
Y LEGADO



“Sostenibilidad y Legado”

Factor clave

Para Santander Convention Bureau, la sostenibilidad es un factor clave en la organización y gestión de eventos. Para nosotros es también una prioridad minimizar cualquier impacto negativo y maximizar la contribución positiva del sector MICE a la comunidad. En este manual te indicamos con logotipos el compromiso con la sostenibilidad de nuestros proveedores locales.

Cada evento deja una huella en el entorno, desde el consumo de recursos hasta la generación de residuos y las emisiones de carbono; pero también deja impactos positivos como la mejora en la desestacionalización o el impacto económico que se genera en el destino o acciones de legado. Por eso, adoptar un enfoque responsable es fundamental para garantizar que los impactos sean gestionados de manera eficiente y sostenible desde el inicio de la planificación del evento, buscando maximizar el impacto positivo, el potencial legado de cada evento y minimizando nuestro impacto negativo sobre nuestro entorno, natural y social.

Desde Santander Convention Bureau, en línea con nuestra misión y los servicios que prestamos, ofrecemos colaboración y apoyo a organizadores, promotores, prescriptores y colaboradores para facilitar la integración de la sostenibilidad desde las primeras fases de planificación del evento, ejecución, seguimiento y evaluación de resultados. Ponemos a su disposición asesoramiento y soluciones sostenibles en nuestro destino, para reducir el impacto negativo y fomentar el impacto positivo y las acciones de legado en nuestro territorio.

Nuestro compromiso es acompañar a toda la cadena de valor del turismo MICE en

Logos de compromiso



**COMPROMETIDOS
CON LA INTEGRACIÓN
SOCIAL**



**COMPROMETIDOS
CON LA
SOSTENIBILIDAD**

nuestro destino, brindando el conocimiento y las soluciones necesarias para que cada evento no solo sea un éxito, sino también un ejemplo de responsabilidad, sostenibilidad y respeto por el nuestro entorno.

¿Y cómo lo hacemos?

Counta con nuestro apoyo y consúltanos desde las primeras fases de planificación del evento, podemos ayudarte a integrar la sostenibilidad desde las fases iniciales, y a lo largo del ciclo de vida de cada evento:

1. PLANIFICACIÓN

Apoyándote desde el principio en la definición de un **“Plan de Sostenibilidad”** para tu evento, considerando desde la planificación, acciones para integración de la sostenibilidad y el legado vinculadas con nuestro territorio y nuestra sociedad; y, dependiendo del carácter que mayor encaje presente con el evento, asegurándonos de que estas acciones, se alinean con la estrategia del promotor o cliente.

¿Sabías que ?

- En tu evento puedes colaborar con proveedores comprometidos con la **integración de personas con discapacidad, y/o en riesgo de exclusión social**.
- Puedes incorporar en tu evento actividades que **promueven activamente la conservación de nuestro medio natural, y/o la sensibilización y concienciación ambiental**.
- ¿Has considerado las necesidades especiales que puedan tener todos los asistentes a tu evento? **Facilitamos desde la planificación que tu evento pueda mejorar en accesibilidad e inclusividad**.
- La selección de la sede del evento es clave. Consúltanos para informarte sobre **sedes que están trabajando de forma comprometida** por la mejora de su desempeño ambiental (como, por ejemplo, el Palacio de Exposiciones y Congresos de Santander, con certificado Q de Calidad y S de Sostenibilidad del ICTE); u otros espacios que trabajan para reducir la huella de carbono, o que facilitan la accesibilidad a cada evento.
- Te informamos sobre **proveedores con los que puedes establecer alianzas estratégicas desde la planificación del evento, para que su impacto ambiental sea lo más reducido posible**: caterings comprometidos con el producto local y km0, proveedores de transporte que minimizan huella de carbono del evento, alojamientos que disponen de certificados de sostenibilidad reconocidos y validados por terceros, o restaurantes en nuestro destino con firme filosofía de gestión integrada de la economía circular en su actividad.
- Tu evento puede **dejar su impacto positivo en el destino en el corto, medio o largo plazo** a través de acciones puntuales o acciones transformadoras. Te ayudamos a identificar a los posibles colaboradores locales para llevar a cabo tu acción.
- Ponemos especial interés en **identificar actividades vinculadas a nuestra dimensión “humana” que contribuyan a la sostenibilidad** en tu evento, proponiéndote opciones de movilidad sostenible o actividades de Team Building vinculadas a la tradición local.

2. DESARROLLO DEL EVENTO

Te asesoramos sobre cómo reducir el impacto del evento, durante su celebración con acciones como: reducción o eliminación de plástico, opciones de información digitalizada para reducir papel, recogida selectiva de residuos para asegurar su reciclaje, opciones para el transporte de participantes con menor impacto ambiental.

3. FINALIZACIÓN y EVALUACIÓN:

Te ayudamos en la reflexión posterior del evento que te permita la mejora continua del desempeño sostenible del mismo. **Ponemos especial interés en colaborar en la recogida de datos y ayudar a identificar los indicadores** que puedan facilitar la medición y seguimiento del impacto del evento, tanto negativo, para su reducción-mitigación, como positivo, para ponerlo en valor. Con esta acción contribuiremos entre todos a la mejora continua de la sostenibilidad del sector MICE en nuestro destino.



SERVICIOS
COMPLEMENTARIOS

OPCs y Agencias de Viajes con Departamentos de Congresos

AAVOT

*Asociación de Agencias de Viajes
y Operadores de Turismo*
Vargas 47 esc. dcha. 3º puerta 6,
Santander 39010, Cantabria
Tel. 942 232 464
correo@aavot.es
aavot.es

AFID CONGRESOS

*Apoyo en la organización
de congresos*
Menéndez Pelayo nº 6 Entlo. A
39006 · Santander · Cantabria
Tel. 942 318 180
info@afidcongresos.com
www.afidcongresos.com
Contacto: Gemma Martínez Pastor
(Directora)

AFORO CONGRESOS

Calvo Sotelo, 19, 3ª-oficina 3
39002 Santander · Cantabria
Tel. +34 942 230 627
www.aforocongresos.com
info@aforocongresos.com
Contacto: Ana Bellota

ALTERNATIVE WAYS DMC

MICE - Viajes de Autor Gestión Cultural
Tel. +34 606 455 191
www.alternativeways-dmc.com
aw@alternativeways-dmc.com
Contacto: María de Simón

HALCÓN VIAJES

Cervantes, 15 · Santander · Cantabria
halcon333@halcon-viajes.es
www.halconviajes.com
Contacto: Ana Isabel Palazuelo

VIAJES EL CORTE INGLÉS

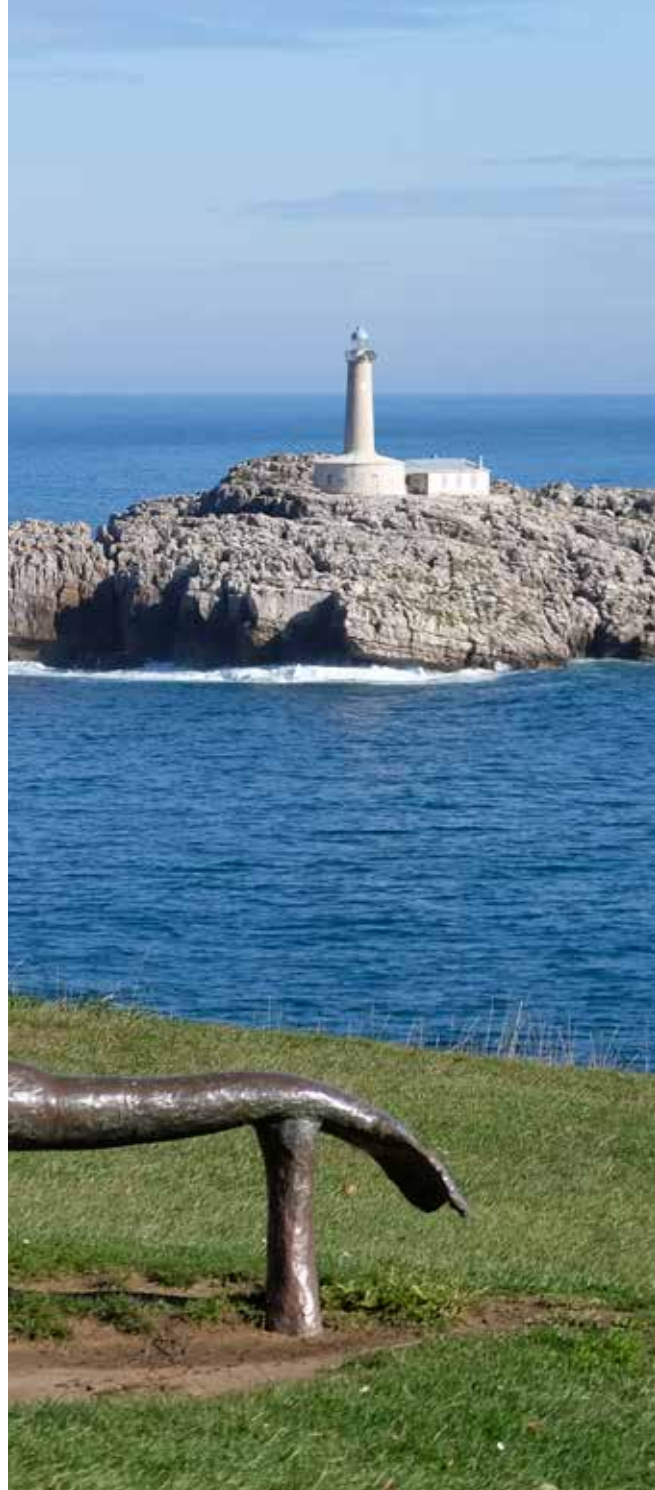
Tel. 690 773 138
www.viajeselcorteingles.es
natalia.coterongonzalez@viajeseci.es
Contacto: Natalia Coterón

VIAJES SANANDER

Tel. 942 948 044
www.sananderviajes.com
congresos@sananderviajes.com
Contacto: Aurora Martínez

VIAJES SANTANDER - GEYSECO

Dirección: San Fernando, 42 1º
39010 Santander · Cantabria
Tel. +34 942 375 612
www.geyseco.com
congresos@geyseco.com
viajesantander@geyseco.com
Contacto: Ruth Ortiz / Eva Gurria



DMC Receptivos en Cantabria

ANEAR

Asociación de Agencias de Viaje

C. Julio Hauzeur, 2, Local 37 · Torrelavega
Tel. +34 649 666 967
www.anearcantabria.com
info@anearcantabria.com

Añadir datos ALTERNATIVE WAYS- DMC

MICE - Viajes de Autor - Gestión Cultural

Tel. +34 606 455 191
www.alternativeways-dmc.com
aw@alternativeways-dmc.com
Contacto: María del Simón

BONITO NORTE

DMC - Travel Lab - MICE - Events

Bajada del Caleruco 54 I · Santander
Tel. +34 647 728 361 / +34 609 982 078
www.bonitonorte.com
info@bonitonorte.com
Contacto: Hans Eguinoa / Eva Gómez-Pallete

EXPLORING CANTABRIA

Tours privados y regulares por Cantabria.

Particulares y grupos

Castelar, 49 · Santander
Tel. +34 942 873 529
Tel. +34 683 188 858
www.exploringcantabria.com
gmayans@exploringcantabria.com
Contacto: Gabriela Mayans Vennemann

HALCÓN VIAJES

Cervantes, 15
39001 Santander · Cantabria
halcon333@halcon-viajes.es
www.halconviajes.com
Contacto: Ana Isabel Palazuelo

IBERO CYCLE

Tel. +34 942 581 092 / +34 619 645 021
www.ibericycle.com
info@ibericycle.com
Contacto: Simón Proffitt

MADE 4 MICE

Antonio López, 8
39009 Santander · Cantabria
Tel. +34 687 037 036
www.made4mice.com
info@made4mice.com
Contacto: Raquel Cobo García

NANSA NATURAL

Tel. +34 630 573 069
www.nansanatural.es
nansanatural@nansanatural.es
Contacto: Susana Pacheco

RUMBO AL NORTE

Tel. +34 942 810 210
www.rumboalnorte.com
info@rumboalnorte.com
Contacto: Natalie

SEMILLA COMUNICACIÓN

Tel. +34 627 455 905
+34 687 856 435
semilla@semillacomunicacion.com
www.semillaeventos.com
Contacto: Adelina

SMART TOUR SANTANDER

C/ Emilio Pino, 4. Entresuelo izda. Oficina, 6
39002 Santander · Cantabria
Tel. +34 942046396 // +34 633583242
www.smarttoursantander.com
info@smarttoursantander.com
Contacto: Olga de Hoyos

TOTALLY SPAIN

B° Maeda, 22, Bloque-4, 1°-D,
39192 San Mamés de Meruelo · Cantabria
Tel. 942 637 358 // 679 527 542
info@totallyspain.com
Contacto: Kenneth Baldwin

TRAVEL 4 LEARNING

Tel. +34 942 132 264 // +34 659 674 025
www.travel4learning.com
info@travel4learning.com
Contacto: Marta Álava Millán

TUPIQ viajestravel

Tel. +34 649 666 967
www.tupiq.es // mapa@tupiq.es
Contacto: Mario Aparicio Riancho

VIAJES EL CORTE INGLÉS

Tel. 690 773 138
www.viajeselcorteingles.es
natalia.coterongonzalez@viajeseci.es
Contacto: Natalia Coterón

VIAJES SANANDER

Tel. 942 948 044
www.sananderviajes.com
congresos@sananderviajes.com
Contacto: Aurora Martínez



Organizadores de eventos. Servicios Integrales

OPCE CANTABRIA

Organizadores profesionales de congresos y eventos de empresa

Plaza Velarde, 5.
39001 Santander, Cantabria
Tel: +34 672 763 748
www.opcecantabria.es

AZUL EVENTOS

Organizador de eventos corporativos y otros.

Tel. +34 616 452 103 / +34 657 708 630
www.azuleventos.jimdosite.com
info@azuleventos.com
Contacto: Verónica Gallego / Silvia Tejerina

BINARIO COMUNICACIÓN

Paseo Canalejas 70, P-1, 4 B
Tel.: +34 942 740 554 / +34 636 798 137
www.binariocomunicacion.es
raul@binariocomunicacion.es
Contacto: Raúl Lombó

DM EVENTOS

Avenida de Parayas 38
39011 Santander · Cantabria
Tel. +34 942 354 000
www.eldiariomontanes.es
comunicacion@eldiariomontanes.es
Contacto: Marta Mena

MARCALOCA

Experiencia turística

Tel: +34 644 375 362
www.marcaloca.com
info@marcaloca.com
Contacto: Mar González



GRUPO C&C

Isabel Torres, 11-A, 2º
39011 Santander · Cantabria
Tel. +34 942 241 134
www.cycpublicidad.com
cyc@cycpublicidad.com

GRUPO INTERÉS

Organización integral de eventos

Faustino Cavadas, 28-B · Santander
Tel. +34 942 765 081
www.grupointeres.com
info@grupointeres.com
Contacto: Pablo de la Loma

LAS HERMANÍSIMAS

Calle Somonte 89A
39012 Santander · Cantabria
Tel.+34 692 109 413
www.lashermanisimas.com
lashermanisimas@lashermanisimas.com
Contacto: Meri y Ana Ingelmo

NEXO PUBLICIDAD

Hernán Cortés, 13, 1º izda,
39003 Santander · Cantabria
Tel. +34 942 31 43 53
nexopublicidad.es

NORTEANDO

Tanos 479-A, Chalte 9
39300 Torrelavega · Cantabria
Tel.+34 616 732 661
www.norteando.es
info@norteando.es
Contacto: Patricia Loro (Directora)

NUAGE

Turismo y Eventos

Tel. 623 104 213
info@nuageturismoyeventos.com
www.nuageturismoyeventos.com
Ana Ceballos Berasategui - Gerente

PLANILANDIA AGENCIA CREATIVA

*Branding · Estrategia y consultoría de marca
Campañas de Publicidad · Producción
Audiovisual y fotográfica · Eventos*
Tel. +34 942 03 63 84
info@planilandia.com
www.planilandia.com

SEMILLA COMUNICACIÓN

Tel.+34 627 455 905 / +34 687 856 435
Email: semilla@semillacomunicacion.com
www.semillaeventos.com
Contacto: Adelina

VEN A EXPRESARTE

Gándara, 3
39003, Santander · Cantabria
Tel. +34 942 035 719 / +34 679 976 120
info@venaexpresarte.com
Contacto: Nieves Fernández

WICTORIA

Avda. José María de Pereda 2-F (Chalet),
39110 San Cibrián · Cantabria
Tel. +34 667 495 150
www.wictoria.es
rafa.gutierrez@wictoria.es
Contacto: Rafa Gutiérrez Rodríguez





DICCIONARIO
CÁNTABRO

Diccionario ‘cántabro’

Breve listado de localismos y expresiones coloquiales para entenderse en la ciudad

Baza: váter, inodoro.

Caracolillos: Caracoles de mar, bígaros.

Chamarucas: Almejas. (Se utiliza la frase “parece que vas a pescar chamarucas” cuando a alguien le quedan cortos los pantalones).

Chupa: Mojadura.

Cuarto: Botella de cerveza de 20 cl. Equivale a un ‘quinto’ o ‘botellín’.

Darse un cole: darse un baño en el mar.

Media: Botella de cerveza de 33 cl. En otros lugares se nombra con mayor propiedad como “tercio”.

Espáis: Calzado deportivo, playeras.

Farolas: Plaza de Alfonso XIII (conocida así por su cantidad de farolas).

Jarrear: Llover

copiosamente.

Madaleno: Tren turístico que recorre la Península de la Magdalena.

Magano: Variedad de calamar considerado todo un manjar.

Martillo: La calle del Martillo es Marcelino Sanz de Sautuola (derivado según parece de la forma similar a un martillo que tenía el pantalán del antiguo puerto, coincidente con la actual calle).

Mediano: Café con leche de tamaño medio, entre el cortado y el de desayuno.

Mule: Pez que abunda en la bahía de Santander.

Lambión: Goloso.

Persona que adora el dulce.

Lancha: Barco para viajeros que cruzan la bahía entre Santander, Pedreña

y Somo. ‘Coger la lancha’ es utilizar este transporte.

Lumia: Resabiada.

Ojito: Pescado también conocido como gallo.

Palas: Juego que se practica en las playas que guarda cierta similitud con el tenis, si bien en este caso las raquetas son palas de madera y la pelota no debe caer en la arena.

Parar: Frecuentar, soler ir a un sitio por costumbre.

Pedreñera: Dícese de la “lancha” o embarcación que cruza la bahía de Santander hasta Pedreña y Somo.

Playeras: Zapatillas deportivas.

Plaza: Mercado. ‘Bajar a la plaza’ es ir a comprar al Mercado.

Pichi: Restos de alquitrán, chapapote.

Pindio: Que tiene mucha inclinación. Se utiliza para decir que una cuesta es muy empinada.

Rabas: Calamares fritos. El aperitivo por excelencia de la ciudad.

Raquero: Quinqui, barriobajero, mal hablado. Los raqueros eran niños marginales que frecuentaban los muelles de Santander durante el siglo XIX y principios del XX sobreviviendo de pequeños hurtos y de las monedas que los pasajeros y tripulantes de los barcos arrojaban al mar para que las sacasen buceando.

Sincio: Gula. Ganas de comer algo ‘Tengo sincio’.

Uco/uca: Sufijo diminutivo.

Voltio: Paseo.





congresos@santanderdestino.es



+34 942 203 002 / +34

An aerial photograph of a coastal town, likely in the Canary Islands, showing a bay with a sandy beach, buildings, and a church spire. The background features rolling hills and mountains under a hazy sky. The entire image is overlaid with a semi-transparent olive-green filter.

942 203 004

**¿NOS ESCRIBES?
¡TE ESPERAMOS!**

